

Landeseinheitlicher Produktrahmen und Produktrahmenplan

1 Allgemeines

Im Haushalts- und Rechnungswesen der kommunalen Doppik sollen die Ergebnisse des kommunalen Handelns und der damit verbundene Ressourcenverbrauch transparenter dargestellt werden, damit die Arbeitsprozesse wirtschaftlicher gestaltet werden können (Outputorientierung). Die Gemeinden sollen sich einen Überblick über die von ihnen erbrachten Leistungen und Produkte verschaffen, die gemeindlichen Produkte definieren, voneinander abgrenzen und systematisch darstellen.

Grundsätzlich ist ein Produkt eine Leistung oder eine Gruppe von Leistungen, für die von Stellen innerhalb oder außerhalb der Verwaltung eine Nachfrage besteht und für die prinzipiell ein Entgelt entrichtet werden müsste. Leistungen sind die konkreten Arbeitsergebnisse einer Gemeinde wie zum Beispiel „amtliche Bekanntmachungen“, „Medienarbeit“ oder „Veranstaltungen und Aktionen“, die zu dem Produkt „Öffentlichkeitsarbeit“ zusammengefasst werden. Die Leistungen können innerhalb der Gemeinde (zum Beispiel Personalvertretung) oder von Dritten (zum Beispiel Gutachter) erbracht werden. Für gemeindliche Produkte gibt es sowohl externe Abnehmer, wie zum Beispiel Bürger oder Unternehmen, als auch interne Abnehmer, das heißt andere Organisationseinheiten innerhalb der Gemeindeverwaltung.

Die systematische Darstellung der einzelnen Produkte erfolgt im Produktplan der einzelnen Gemeinde, der aus dem landeseinheitlichen Produktrahmenplan abzuleiten ist. Dieser ermöglicht eine produktorientierte Organisation und Steuerung nach den Bedürfnissen der Gemeinde.

2 Landeseinheitlicher Produktrahmen

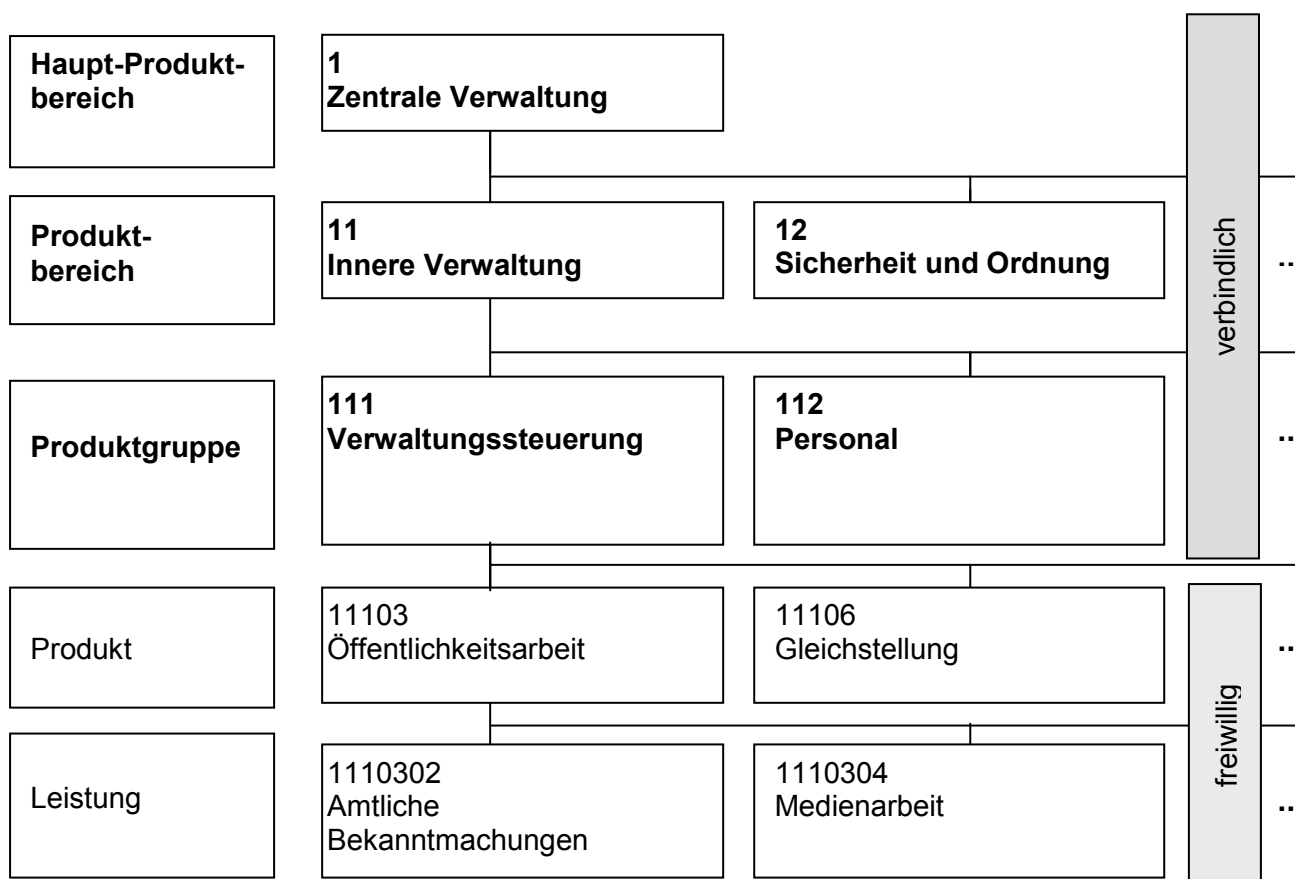
Der Produktrahmen definiert die Inhalte der Hauptproduktbereiche und Produktbereiche sowie die Zuordnung von Produktgruppen. Der Produktrahmen ist für alle Gemeinden verbindlich.

3 Landeseinheitlicher Produktrahmenplan

Der landeseinheitliche Produktrahmenplan beinhaltet eine tiefere Untergliederung des Produktrahmens, dabei werden den Produktgruppen bestimmte Produkte und Leistungen zugeordnet. Dies entspricht Zuordnungsvorschriften, die die Produktgruppen voneinander abgrenzen. Die Untergliederung stellt im Bereich der Produkte und Leistungen eine Empfehlung an die Gemeinden dar. Sie ist beispielhaft zu verstehen, da alle zur Zeit bekannten Produkte und Leistungen der Gemeinden, Städte, Ämter, Landkreise erfasst sind.

Dem landeseinheitlichen Produktrahmenplan ist eine sachliche Gliederung der Produkte zugrunde gelegt (funktionale Gliederung):

Beispiel zum Aufbau des Produktrahmenplanes (nächste Seite)



Der Landeseinheitliche Produktrahmenplan wird um Angaben ergänzt, die die verbindliche Zuordnung der Produkte und Leistungen zu den Produktnummern des Statistischen Bundesamtes zeigt.

4 Gemeindlicher Produktplan

Jede Gemeinde hat auf der Grundlage des landeseinheitlichen Produktrahmenplanes einen eigenen Produktplan aufzustellen, dessen Gestaltung an den gemeindlichen Bedürfnissen ausgerichtet ist. Der gemeindliche Produktplan soll sämtliche Leistungen und Produkte der Gemeinde abbilden und diese Produktgruppen, Produktbereichen und Hauptproduktbereichen zuordnen.

Die Zuordnung der Produkte zu Produktgruppen, der Produktgruppen zu Produktbereichen und der Produktbereiche zu Hauptproduktbereichen ist durch den landeseinheitlichen Produktrahmenplan zwingend vorgegeben. Dies bedeutet, dass die Gemeinde bei der Erstellung ihres gemeindlichen Produktplanes die im landeseinheitlichen Produktrahmenplan ausgewiesenen Hauptproduktbereiche, Produktbereiche und Produktgruppen zwingend übernehmen muss, soweit sie diesen zugeordnete Produkte ausweist oder Leistungen erbringt. Sofern einzelne Leistungen oder Produkte in der Gemeinde nicht erbracht werden, kann die Leistung oder das Produkt entfallen. Entsprechend kann eine Produktgruppe entfallen, wenn keine darunter fallenden Produkte erbracht werden bzw. ein Produktbereich, wenn keine darunter fallenden Produktgruppen darzustellen sind.

Nehmen Produktgruppen nur einen geringen finanziellen Umfang ein und ist keine Unterteilung in mehrere Produkte erforderlich, können Sammelprodukte gebildet werden.

Nicht verbindlich vorgeschrieben ist die Anzahl der Produkte und Leistungen, die zu bilden sind. Die Gemeinde kann ihre Produkte und Leistungen individuell entsprechend den Steuerungserfordernissen definieren. Durch Produktbeschreibungen sollen die einzelnen Produkte definiert und

gegenüber anderen Produkten eindeutig abgegrenzt werden. Die Gemeinde kann die Nummerierung der Produkte und Leistungen im gemeindlichen Produktplan frei wählen.

In einigen Bereichen (u.a. im Bereich der Steuern) kann die Gemeinde individuell entscheiden, ob sie eine tiefe Gliederung des Kontenrahmens zu Gunsten einer eher geringen Gliederungstiefe des Produktrahmenplanes vorzieht, ohne dass sie einen Informationsverlust hinnehmen muss.

Bei der Erstellung des gemeindlichen Produktplanes ist zu beachten, dass die Gemeinde gewährleisten muss, dass die für die Statistik erforderlichen Daten bereitgestellt werden. Der Gemeinde steht es frei, die Bedürfnisse durch eine entsprechend tiefe Gliederung der Produkte und Leistungen oder auf eine sonstige Weise zu erfüllen, die gleichwertige Auswertungen liefert.

Abweichend von der frei zu wählenden Produktgestaltung sind für den Produktbereich 31-35 (Soziale Hilfen) die Produkte gemäß dem landeseinheitlichen Produktrahmenplan verbindlich anzuwenden. Soweit die Statistik weitere Untergliederungen von Produkten erfordert, hat die Gemeinde entsprechende Aufteilungen im Rechnungswesen vorzunehmen. Die Aufteilung kann im Rahmen der Nebenbuchhaltung erbracht werden.

Landeseinheitlicher Produktrahmen

Nr.	Produktbereiche	Nr.	Produktgruppen
1	Zentrale Verwaltung		
11	Innere Verwaltung	111	Verwaltungssteuerung
		112	Personal
		113	Organisation
		114	Zentrale Dienste
		116	Finanzen
		118	Prüfung und Kommunalaufsicht
		119	Recht
12	Sicherheit und Ordnung	121	Statistik und Wahlen
		122	Ordnungsangelegenheiten
		123	Verkehrsangelegenheiten
		124	Veterinärwesen, Lebensmittelüberwachung
		126	Brandschutz
		127	Rettungsdienst
		128	Zivil- und Katastrophenschutz
2	Schule und Kultur		
20 - 24	Schulträgeraufgaben	211	Grundschulen
		214	Schulartunabhängige Orientierungstufe
		215	Regionale Schulen
		217	Gymnasien, Abendgymnasien
		218	Gesamtschulen
		221	Förderschulen
		231	Berufliche Schulen
		241	Schülerbeförderung
		242	Fördermaßnahmen für Schüler (ohne Schülerwohnheime als Einrichtungen der
		243	Sonstige schulische Aufgaben
		244	Förderung Schulbaumaßnahmen anderer Träger
25 - 29	Kultur und Wissenschaft	251	Wissenschaft und Forschung
		252	Nichtwissenschaftliche Museen, Sammlungen
		253	Zoologische und Botanische Gärten, Aquarien
		261	Theater
		262	Musikpflege (ohne Musikschulen)
		263	Musikschulen
		271	Volkshochschulen
		272	Büchereien, Bibliotheken
		273	Sonstige Volksbildung
		281	Heimat- und sonstige Kulturpflege
		291	Förderung von Kirchengemeinden und sonstigen Religionsgemeinschaften

3 Soziales und Jugend**31 - 35 Soziale Hilfen**

- 311 Grundversorgung und Hilfen nach dem Zwölften Buch Sozialgesetzbuch (SGB XII)
- 312 Grundsicherung für Arbeitsuchende nach dem Zweiten Buch Sozialgesetzbuch (SGB II)
- 313 Hilfen für Asylbewerber
- 315 Soziale Einrichtungen
- 321 Leistungen nach dem Bundesversorgungsgesetz
- 331 Förderung von Trägern der Wohlfahrtspflege
- 341 Unterhaltsvorschussleistungen
- 343 Betreuungsleistungen
- 344 Hilfen für Heimkehrer und politische Häftlinge
- 345 Bildung und Teilhabe nach § 6b Bundeskindergeldgesetz
- 351 Sonstige soziale Hilfen und Leistungen

36 Kinder-, Jugend- und Familienhilfe

- 361 Förderung von Kindern in Tageseinrichtungen und in Tagespflege
- 362 Jugendarbeit
- 363 Sonstige Leistungen der Kinder-, Jugend- und Familienhilfe
- 364 Jugendhilfeplanung
- 365 Tageseinrichtungen für Kinder
- 366 Einrichtungen der Kinder- und Jugendarbeit
- 367 Sonstige Einrichtungen der Kinder-, Jugend- und Familienhilfe

4 Gesundheit und Sport**41 Gesundheitsdienste**

- 411 Krankenhäuser
- 412 Gesundheitseinrichtungen
- 414 Maßnahmen der Gesundheitspflege
- 418 Kur- und Badeeinrichtungen

42 Sportförderung

- 421 Förderung des Sports
- 424 Sportstätten und Bäder (ohne Sporteinrichtungen der Schulen und der Einrichtungen, die Teile eines Kurbetriebes sind)

5 Gestaltung Umwelt**51 Räumliche Planung und Entwicklung**

- 511 Räumliche Planungs- und Entwicklungsmaßnahmen

52 Bauen und Wohnen

- 521 Bau- und Grundstücksordnung
- 522 Wohnbauförderung
- 523 Denkmalschutz und -pflege

53 Ver- und Entsorgung

		531	Elektrizitätsversorgung
		532	Gasversorgung
		533	Wasserversorgung
		534	Fernwärmeversorgung
		535	Kombinierte Versorgung
		537	Abfallwirtschaft
		538	Abwasserbeseitigung
54	Verkehrsflächen und -anlagen, ÖPNV		
		540	Konzessionsabgaben
		541	Gemeindestraßen
		542	Kreisstraßen
		543	Landesstraßen
		544	Bundesstraßen
		545	Straßenreinigung, Winterdienst
		546	Parkeinrichtungen
		547	Personen- und Güterverkehr
		548	Häfen
		549	Straßenrechtsangelegenheiten, Straßenaufsichtsbehörde
55	Natur- und Landschaftspflege		
		551	Öffentliches Grün, Landschaftsbau (soweit keinem anderen Produkt zugeordnet)
		552	Öffentliche Gewässer, Wasserbauliche Anlagen, Gewässerschutz
		553	Friedhofs- und Bestattungswesen
		554	Naturschutz und Landschaftspflege
		555	Land- und Forstwirtschaft
		556	Gewässer II. Ordnung, Wasserbauliche Anlagen, Gewässerschutz (Gewässerunterhaltungsverbände)
56	Umweltschutz		
		561	Umweltschutzmaßnahmen
57	Wirtschaft und Tourismus		
		571	Wirtschaftsförderung
		573	Allgemeine Einrichtungen und Unternehmen
		575	Tourismus

6 Zentrale Finanzleistungen**61 Allgemeine Finanzwirtschaft**

- 611 Steuern, allgemeine Zuweisungen, allgemeine Umlagen
- 612 Sonstige allgemeine Finanzwirtschaft (soweit nicht einem anderen Produkt direkt zugeordnet)
- 613 Versorgungsleistungen
- 614 Beihilfeleistungen

62 Beteiligungen, Sondervermögen

- 621 Gemeindegliedervermögen
- 622 Stiftungen
- 623 Wirtschaftliche Unternehmen ohne Rechtsfähigkeit und öffentliche Einrichtungen, für die auf Grund gesetzlicher Vorschriften oder einer Satzung Sonderrechnungen geführt werden
- 624 Rechtlich unselbständige Versorgungs- und Versicherungseinrichtungen für die Bediensteten der Gemeinde
- 625 Rechtlich unselbständige Sondervermögen
- 626 Beteiligungen, Anteile, Wertpapiere des Sondervermögens
- 627 Wertpapiere des Umlaufvermögens

Landeseinheitlicher Produktrahmenplan

Haupt-Produktbereich				bisherige Haushalts- systematik	Produkt- nummer Statistisches Bundesamt	Statistik der Kinder- und Jugendhilfe Teil IV (Stand: 2015)	
Produktbereich						Einzel- und Gruppenhilfen Schl.-Nr.	Einrichtungen Schl.-Nr.
Produktgruppe							
		Produkt	Leistung				
			Bezeichnung				
1			Zentrale Verwaltung	1	1		
11			Innere Verwaltung	aus 0, 88	11		
			Der Produktbereich 11 umfasst bei Ämtern auch die Leistungen für die amtsangehörigen Gemeinden, die durch die Amtsumlage abgegolten sind.				
	111		Verwaltungssteuerung	aus 0, 88	111		
		11100	Verwaltungssteuerung	aus 0, 88	111		
		11101	Unterstützung der Verwaltungsführung	aus 0, 88	111		
		1110101	Unterstützung der Verwaltungsführung	aus 0, 88	111		
		11102	Zentrale Steuerung, Controlling	aus 0, 88	111		
		1110201	Beratung und Unterstützung der Führungskräfte	aus 0, 88	111		
		1110202	Controlling und Koordination	aus 0, 88	111		
		1110203	Qualitätsmanagement	aus 0, 88	111		
		1110204	Kontraktmanagement	aus 0, 88	111		
		1110205	Projektsteuerung und Information	aus 0, 88	111		
		1110206	Betriebswirtschaftliche Entwicklung	aus 0, 88	111		
		1110207	Serviceentwicklung	aus 0, 88	111		
		1110208	Personalentwicklung	aus 0, 88	111		
		1110209	Organisationsentwicklung	aus 0, 88	111		
		1110210	Beschwerdemanagement	aus 0, 88	111		
		11103	Öffentlichkeitsarbeit	aus 0, 88	111		
		1110301	Veröffentlichungen	aus 0, 88	111		
		1110302	amtliche Bekanntmachungen	aus 0, 88	111		
		1110303	Aushänge	aus 0, 88	111		
		1110304	Medienarbeit	aus 0, 88	111		
		1110305	Veranstaltungen und Aktionen	aus 0, 88	111		
		1110306	Ehrungen, Jubiläen	aus 0, 88	111		
		1110307	Partnerschaften	aus 0, 88	111		
		11104	Gremien	aus 0, 88	111		
		1110401	Angelegenheiten der Vertretungen (z. B. Gemeinde-, Stadtvertretung, Kreistag) und deren Mitglieder	aus 0, 88	111		
		1110402	Angelegenheiten der Ausschüsse und deren Mitglieder	aus 0, 88	111		
		1110403	Angelegenheiten der Kreis-/Stadtvorstände/Präsidien und deren Mitglieder	aus 0, 88	111		
		1110404	Angelegenheiten der Fraktionen und deren Mitglieder	aus 0, 88	111		
		1110405	ehrenamtliche Gremien, Beiräte und Beauftragte	aus 0, 88	111		
		11105	Lokale Agenda 21	aus 0, 88	111		
		1110501	Erstellung und Fortschreibung	aus 0, 88	111		
		1110502	Einzelmaßnahmen	aus 0, 88	111		
		1110503	Ökoaudit	aus 0, 88	111		
		1110504	Öffentlichkeitsarbeit	aus 0, 88	111		
		11106	Gleichstellung	aus 0, 88	111		
		1110601	Gleichstellung nach der KV M-V	aus 0, 88	111		
		11107	Personalvertretung	aus 0, 88	111		
		1110701	Personalvertretung	aus 0, 88	111		
		1110702	Schwerbehindertenangelegenheiten	aus 0, 88	111		
		11108	Ausländerbeauftragter	aus 0, 88	111		
		11109	Verwaltungsleitung	aus 0, 88	111		
			Oberbürgermeister, Bürgermeister, Dezernenten, Senatoren, Landräte, Beigeordnete (soweit hauptamtlich)				
	112		Personal	aus 0, 88	111		
		11200	Personal	aus 0, 88	111		
		11201	Aus- und Fortbildung	aus 0, 88	111		
		1120101	Ausbildung von Auszubildenden und Beamtenanwärtern	aus 0, 88	111		
		1120102	Ausbildung und Betreuung von Auszubildenden im Ausbildungsverbund	aus 0, 88	111		
		1120103	Organisation der allgemeinen Fortbildung	aus 0, 88	111		
		1120104	Organisation der berufsbegleitenden Fortbildung	aus 0, 88	111		
		1120105	Praktikantenbetreuung	aus 0, 88	111		
		11202	Personaleinsatz und -betreuung	aus 0, 88	111		
		1120201	Begründung, Änderung, Beendigung von Arbeits- und Dienstverhältnissen	aus 0, 88	111		
		1120202	disziplinar- und arbeitsrechtliche Maßnahmen einschließlich Kündigungen	aus 0, 88	111		
		1120203	Koordination und Realisierung von Umsetzungen	aus 0, 88	111		
		1120204	Verträge Altersteilzeit	aus 0, 88	111		
		1120205	Ausstellung von Dienstausweisen, Beglaubigungen und Bescheinigungen	aus 0, 88	111		
		1120206	Urlaubs- und Freistellungsregelungen	aus 0, 88	111		
		1120207	Nebentätigkeiten	aus 0, 88	111		
		1120208	Arbeitsmedizin	aus 0, 88	111		
		11203	Personalabrechnung	aus 0, 88	111		
		1120301	Entgeltabrechnung	aus 0, 88	111		
			einschließlich Abrechnung Beihilfe, Heilfürsorge, Reise-, Umzugskosten, Trennungsgeld				
		1120302	Kindergeldbearbeitung	aus 0, 88	111		
		1120303	Verdienstbescheinigungen	aus 0, 88	111		
	113		Organisation	aus 0, 88	111		
		11300	Organisation	aus 0, 88	111		
		11301	Organisation	aus 0, 88	111		
		1130101	Regelung Dienstbetrieb	aus 0, 88	111		
		1130102	Stellenplan	aus 0, 88	111		
		1130103	Stellenbewertung	aus 0, 88	111		
		1130104	Organisationsuntersuchungen	aus 0, 88	111		
		1130105	Stellenbedarfsbemessung	aus 0, 88	111		
		1130106	Datenschutz	aus 0, 88	111		
		1130107	Vorschlagwesen	aus 0, 88	111		
	114		Zentrale Dienste	aus 0, 88	111		
		11400	Zentrale Dienste	aus 0, 88	111		
		11401	Zentrales Grundstücks- und Gebäudemanagement	aus 0, 88	111		
		1140101	Kaufmännisches Gebäudemanagement	aus 0, 88	111		
		1140102	Technisches Gebäudemanagement	aus 0, 88	111		
			einschließlich Hausmeisterdienste, Veranstaltungsorganisation, Arbeitsschutz				
		1140103	Dienstleistungsmanagement	aus 0, 88	111		
			einschließlich Raumplanung				
		11402	Liegenschaften	aus 0, 88	111		
		1140201	Kauf- und Tauschverträge	aus 0, 88	111		

Landeseinheitlicher Produktrahmenplan

Haupt-Produktbereich				bisherige Haushalts- systematik	Produkt- nummer Statistisches Bundesamt	Statistik der Kinder- und Jugendhilfe Teil IV (Stand: 2015)	
Produktbereich						Einzel- und Gruppenhilfen	Einrichtungen
Produktgruppe							
		Produkt	Leistung			Schl.-Nr.	Schl.-Nr.
			Bezeichnung				
			1140202	Vorkaufsrechte, Negativbescheinigungen	aus 0, 88	111	
			1140203	Miet- und Pachtverträge	aus 0, 88	111	
			1140204	Dienstwohnungen	aus 0, 88	111	
		11403	Bauhof		aus 0, 88	111	
		11404	Technikunterstützte Informationsverarbeitung (Tul)		aus 0, 88	111	
			1140401	Planung und Entwicklung	aus 0, 88	111	
			1140402	Betrieb Hardware	aus 0, 88	111	
			1140403	Betrieb Software	aus 0, 88	111	
			1140404	Schulung	aus 0, 88	111	
			1140405	Planung Telekommunikation	aus 0, 88	111	
			1140406	Betrieb Telekommunikation	aus 0, 88	111	
		11405	Sonstige zentrale Dienste		aus 0, 88	111	
			1140501	Hausdruckerei, Fotokopierdienst, Buchbinderei	aus 0, 88	111	
			1140502	Zustell-, Post- und Botendienst	aus 0, 88	111	
			1140503	Fremdsprachendienst	aus 0, 88	111	
			1140504	Archiv, Präsenzbibliothek	aus 0, 88	111	
			1140505	Einrichtungen für die gesamte Verwaltung bzw. Verwaltungsangehörige (soweit nicht für die gesamte Verwaltung tätig, ansonsten Zuordnung zu dem sachlich zuständigen Aufgabenbereich)	aus 0, 88	111	
			1140506	Zentraler Fuhrpark	aus 0, 88	111	
			1140507	Infocenter, Telefonzentrale	aus 0, 88	111	
			1140508	Zentrale Beschaffung	aus 0, 88	111	
			1140509	Bürgerbüro	aus 0, 88	111	
		11406	Versicherungen		aus 0, 88	111	
			1140601	Vermögenseigenschaden	aus 0, 88	111	
			1140602	Haftpflichtversicherung	aus 0, 88	111	
			1140603	Fahrzeugversicherung	aus 0, 88	111	
			1140604	Elektronikversicherung	aus 0, 88	111	
			1140605	Gebäude-/Inhaltsversicherung	aus 0, 88	111	
			1140606	Aufwendungsersatz private PKW (Versicherungsschutz)	aus 0, 88	111	
		11407	Personalgestellungen			111	
			1140701	an ARGE		111	
			1140702	an Sonstige		111	
	115		Nicht besetzt				
	116		Finanzen		aus 0, 88	111	
	11600		Finanzen		aus 0, 88	111	
	11601		Finanzen		aus 0, 88	111	
		1160101	Haushalts- und Finanzplanung, Budgetierung		aus 0, 88	111	
		1160102	Haushalts- und betriebswirtschaftliche Dienstleistungen, kommunaler Finanzausgleich		aus 0, 88	111	
		1160103	Schuldenverwaltung, Bürgerschaftsverwaltung und Aufgaben der Kommune als Steuerschuldnerin (ohne Sondervermögen)		aus 0, 88	111	
		1160104	Festsetzung und Erhebung der Steuern		aus 0, 88	111	
			einschließlich Stundung, Niederschlagung und Erlass				
		1160105	Kalkulation, Festsetzung und Erhebung von Gebühren und Beiträgen		aus 0, 88	111	
			einschließlich Stundung, Niederschlagung und Erlass				
		1160106	Verwaltung von Geld- und Kapitalvermögen		aus 0, 88	111	
			auch Verwaltungskostenbeitrag für Darlehen aus dem Kommunalen Aufbaufonds Mecklenburg-Vorpommern, Bankgebühren				
		1160107	Rechnungswesen, Jahres-/Konzernabschluss, Steuererklärung		aus 0, 88	111	
			einschließlich Kosten- und Leistungsrechnung, Anlagenbuchhaltung				
		1160108	Haushaltssicherung		aus 0, 88	111	
		11602	Zahlungsabwicklung		aus 0, 88	111	
		1160201	Rechnungswesen, einschließlich Aufgaben für fremde Kassen		aus 0, 88	111	
		1160202	Zahlungsverkehr		aus 0, 88	111	
		1160203	Mahnung und Vollstreckung		aus 0, 88	111	
		1160204	Liquiditätsplanung		aus 0, 88	111	
		11603	Finanzcontrolling (soweit nicht der Produktgruppe 111 zugeordnet)		aus 0, 88	111	
		1160301	Steuerung des Haushaltsvollzugs, betriebswirtschaftliche Steuerung, Controlling		aus 0, 88	111	
		1160302	Investitionsmanagement, Investitionscontrolling		aus 0, 88	111	
		1160303	Beteiligungscontrolling		aus 0, 88	111	
		1160304	Controlling Treuhandvermögen und Sondervermögen		aus 0, 88	111	
	117		Nicht besetzt				
	118		Prüfung und Kommunalaufsicht		aus 0, 88	111	
	11800		Prüfung und Kommunalaufsicht		aus 0, 88	111	
	11801		Prüfung		aus 0, 88	111	
		1180101	örtliche Prüfung		aus 0, 88	111	
		1180102	überörtliche Prüfung		aus 0, 88	111	
	11802		Kommunalaufsicht		aus 0, 88	111	
		1180201	Beratung und Genehmigung		aus 0, 88	111	
		1180202	Kommunalaufsichtliche Stellungnahmen		aus 0, 88	111	
		1180203	Dienstaufsichtsbeschwerde		aus 0, 88	111	
		1180204	Abwicklung von Prüfungsbeanstandungen		aus 0, 88	111	
	119		Recht		aus 0, 88	111	
	11900		Recht		aus 0, 88	111	
	11901		Ortsrecht		aus 0, 88	111	
	11902		Rechtsberatung		aus 0, 88	111	
	11903		Verwaltungsrechtsstreitverfahren		aus 0, 88	111	
		1190301	Widerspruchsverfahren		aus 0, 88	111	
		1190302	Verwaltungsprozesse		aus 0, 88	111	
12			Sicherheit und Ordnung			12	
	121		Statistik und Wahlen		051/052	121	
	12100		Statistik und Wahlen		051/052	121	
	12101		Durchführung von Auftragsstatistiken und eigenen Statistiken		051	121	
			soweit nicht anderen Produkten zugeordnet				
		1210101	Bundesstatistiken, Landesstatistiken		051	121	
		1210102	Auftragsstatistiken anderer Organisationseinheiten		051	121	
		1210103	Eigene Statistiken		051	121	
		1210104	Dokumentation und Präsentation statistischer Auswertungsergebnisse		051	121	
		1210105	Befragungen			121	
	12102		Wahlen und sonstige Abstimmungen		052	121	
		1210201	Europawahlen		052	121	

Landeseinheitlicher Produktrahmenplan

Haupt-Produktbereich				bisherige Haushalts- systematik	Produkt- nummer Statistisches Bundesamt	Statistik der Kinder- und Jugendhilfe Teil IV (Stand: 2015)	
Produktbereich						Einzel- und Gruppenhilfen Schl.-Nr.	Einrichtungen Schl.-Nr.
Produktgruppe							
	Produkt	Leistung	Bezeichnung				
		1210202	Bundestagswahlen	052	121		
		1210203	Landtagswahlen	052	121		
		1210204	Nicht besetzt	052	121		
		1210205	Kommunalwahlen	052	121		
			- Kreistags- und Landratswahlen				
			- Wahlen Gemeinde-/Stadtvertretungen und Bürgermeisterwahlen				
			- Jugendgemeinderatswahlen				
			- Ausländerbeiratswahlen				
			- Beirat für ältere Menschen, Beirat für behinderte Menschen, sonstige Beiräte, Jugendvertretung				
		1210206	Bürgerentscheide, Bürgerbegehren	052	121		
	122		Ordnungsangelegenheiten	11, 050, 10	122		
	12200		Ordnungsangelegenheiten	11	122		
	12201		Sicherheit und Ordnung	11	122		
		1220101	Jagd- und Fischereiwesen	11	122		
		1220102	Waffen- und Sprengstoffangelegenheiten	11	122		
		1220103	Allgemeine Sicherheit und Ordnung	11	122		
			- Schornsteinfegerwesen				
			- Unterbringung gefährdeter Personen				
			- Aufgaben der allgemeinen Preisbehörde für Güter und Leistungen nach Landesrecht				
			- Feld- und Forstaufsicht				
			- Aufgaben nach dem Bundesgesetz zum Schutz der Kulturpflanzen, Flurhüter, Forstschutz, Bestellung und Verpflichtung von Feldgeschworenen				
			- Obdachlosenangelegenheiten				
		1220104	kommunaler Vollzugsdienst	10	122		
		1220105	Fundbüro	11	122		
	12202		Zentrale Bußgeldstelle (soweit nicht einem anderen Produkt zugeordnet)	11	122		
		1220201	Verfahren nach dem Straßenverkehrsrecht	11	122		
		1220202	sonstige Verfahren	11	122		
	12203		Personenstands-, Einwohnerwesen, Ausweise und sonstige Dokumente	050	122		
		1220301	Personenstandswesen, Standesamtsaufsicht	050	122		
		1220302	Staatsangehörigkeit und Einbürgerung	050	122		
		1220303	Einwohnerwesen	050	122		
	12204		Gewerbe	11	122		
		1220401	Gewerberecht	11	122		
		1220402	Überwachung von Gewerbebetrieben und Gaststätten	11	122		
	12205		Aufenthaltsrecht von Ausländern (einschließlich Asylbewerber und Flüchtlinge)	11	122		
		1220501	Aufenthaltsstitel (Aufenthaltsgenehmigungen)	11	122		
		1220502	Aufenthaltsbeendende Maßnahmen	11	122		
	12206		Schiedsstelle	11	122		
	12207		Heimaufsicht		122		
		1220701	Heimberatung		122		
		1220702	Heimüberwachung		122		
		1220703	Erlaubnisverfahren		122		
		1220704	Ordnungsverfügungen und Bußgeldverfahren		122		
	12208		Hafenaufsicht	11	122		
		1220801	Wasser-, Deich- und Hafenaufsicht	11	122		
		1220802	Hafennutzung	11	122		
		1220803	Umwelt- und Gefahrgutaufsicht	11	122		
		1220804	Aufgaben nach dem Seemannsgesetz	11	122		
	123		Verkehrsangelegenheiten	11	122		
	12300		Verkehrsangelegenheiten	11	122		
	12301		Verkehrslenkung und -regelung, verkehrsrechtliche Genehmigungen und Erlaubnisse	11	122		
		1230101	Verkehrssicherheit	11	122		
			- Zusätzliche Verkehrseinrichtungen, Aufstellen von Verkehrseinrichtungen, -zeichen				
			- Beseitigung von Verkehrshindernissen				
			- Unfallkommission				
		1230102	Genehmigung Straßenverkehr	11	122		
			- Genehmigung von Baustellen, Plakatierungen, Verkaufsständen, Außenbestuhlungen, Anwohnerparkausweisen, Schwertransporten, Ausnahmen zum Halten/Parken, Smogfahrverboten usw.				
			- Sondernutzungen und Gestaltungen im öffentlichen Straßenraum				
			- Abspermaßnahmen im Zuge von Veranstaltungen				
			- Ausweise für Parkerleichterungen				
	12302		Konzessionen	11	122		
		1230201	KOM-Genehmigungen	11	122		
		1230202	Taxi- und Mietwagen	11	122		
		1230203	Erlaubnis Fahrschulen	11	122		
		1230204	Erlaubnis Fahrllehrer	11	122		
	12303		Fahrerlaubnisse	11	122		
		1230301	Erteilung	11	122		
		1230302	Entziehung	11	122		
		1230303	Wiedererteilung	11	122		
		1230304	Fahrerlaubnis auf Probe	11	122		
		1230305	Maßnahmen wegen Eignungsmängeln	11	122		
		1230306	Punktesystem	11	122		
		1230307	Fahrerlaubnis "Begleitetes Fahren ab 17"	11	122		
	12304		Zulassung und Abmeldung von Fahrzeugen	11	122		
		1230401	Zulassungsverfahren	11	122		
		1230402	Ab- und Ummeldung von Fahrzeugen	11	122		
		1230403	Zwangswaise Stilllegung von Fahrzeugen		122		
		1230404	Verwaltung Fahrzeugbestand	11	122		
			- Fahrzeugregister				
			- Ordnungsverfügungen gegen Halter				
			- Androhung, Auferlegung Fahrtenbuch				
	12305		Verkehrsüberwachung	11	122		
		1230501	Ruhender Verkehr	11	122		
		1230502	Fließender Verkehr	11	122		

Landeseinheitlicher Produktrahmenplan

Haupt-Produktbereich				bisherige Haushalts- systematik	Produkt- nummer Statistisches Bundesamt	Statistik der Kinder- und Jugendhilfe Teil IV (Stand: 2015)	
Produktbereich						Einzel- und Gruppenhilfen Schl.-Nr.	Einrichtungen Schl.-Nr.
Produktgruppe							
		Produkt	Leistung				
			Bezeichnung				
			1230503 Geschwindigkeitskontrollen	11	122		
		12306	Verkehrserziehung	11	122		
			1230601 Allgemeine Maßnahmen (einschließlich Sicherung des Schulweges)	11	122		
			1230602 Verkehrsunterricht, Verkehrssicherheitsaktionen	11	122		
		124	Veterinärwesen, Lebensmittelüberwachung	11	122		
		12400	Veterinärwesen, Lebensmittelüberwachung	11	122		
		12401	Lebensmittelüberwachung	11	122		
			1240101 Überwachung Betriebe, Einrichtungen	11	122		
			1240102 Überwachung Erzeugnisse	11	122		
			1240103 Verbraucherberatung / Verbraucherschutz	11	122		
			1240104 Konzessionen	11	122		
		12402	Einfuhr-/Ausfuhruntersuchungen	11	122		
			1240201 Einfuhruntersuchung von Lebensmitteln	11	122		
			1240202 Einfuhruntersuchung von Tieren	11	122		
			1240203 Ausfuhruntersuchung von Lebensmitteln	11	122		
			1240204 Ausfuhruntersuchung von Tieren	11	122		
		12403	Fleischhygiene	11	122		
			1240301 Schlachtvieh-untersuchung	11	122		
			1240302 Überwachung von Erzeugnissen	11	122		
			1240303 Hygieneüberwachung	11	122		
			1240304 Überwachung fleischverarbeitender Betriebe, Einrichtungen	11	122		
			1240305 Konzessionen	11	122		
		12404	Tierschutz und Tierseuchen	11	122		
			1240401 Tierschutz	11	122		
			1240402 Tierseuchenbekämpfung	11	122		
			1240403 Tierkörperbeseitigung	11	122		
		12405	Fachaufsicht	11	122		
			- Tierklinik, Tierheim, Tierärzte		122		
		12406	Atteste/Gutachten/Schulungen	11	122		
			- Sachkundennachweise, Schiffsversorgung Anhang B, Wesensteste, Stellungnahmen				
		125	Nicht besetzt				
		126	Brandschutz	13	126		
			auch Zuweisung gemäß § 4 FAG M-V (Konnexität) für Amtswehrführer				
		12600	Brandschutz	13	126		
		12601	Einrichtungen des Brandschutzes	13	126		
			1260101 Leitstellen	13	126		
			1260102 Feuerwehrhäuser	13	126		
			1260103 Werkstätten für feuerwehrtechnisches Gerät, Feuerwehrtechnische Zentrale	13	126		
			1260104 Feuerwehrautos	13	126		
			1260105 Feuerwehrtechnisches Gerät	13	126		
		12602	Gefahrenabwehrmaßnahmen, technische Hilfe und Wasserwehr	13	126		
			1260201 Brandbekämpfung	13	126		
			einschließlich Feuerschutz Ostsee				
			1260202 Brandsicherheitswachdienst	13	126		
			1260203 Befreiung von Personen und Tieren	13	126		
			1260204 Beseitigung von akuten biologischen, chemischen und radioaktiven Umweltgefahren	13	126		
			1260205 Beseitigung von Verkehrshindernissen, Überschwemmungen	13	126		
			1260206 Zivilmilitärische Zusammenarbeit	13	126		
		12603	Aus- und Fortbildung der Feuerwehren, Brandschutzerziehung und -aufklärung	13	126		
			1260301 Feuerweherschulen	13	126		
			1260302 Aus- und Fortbildung von feuerwehrtechnischem Personal der Feuerwehren	13	126		
			1260303 Aus- und Fortbildung von Lehrkräften im feuerwehrtechnischen Bereich	13	126		
			1260304 Brandschutzerziehung und -aufklärung der Bevölkerung, von Unternehmen, Institutionen und Behörden	13	126		
		12604	Dienstleistungen für Dritte	13	126		
			1260401 Beschaffung von Geräten	13	126		
			1260402 Schulungen, Brandschutzerziehung und -aufklärung	13	126		
			1260403 Brandschutztechnische Prüfungen	13	126		
			1260404 Überlassung von Geräten	13	126		
		127	Rettungsdienst	16	127		
		12700	Rettungsdienst	16	127		
		12701	Rettungsdienst	16	127		
			1270101 Leitstellen, Vermittlungsdienste	16	127		
			1270102 Unfallmeldestellen	16	127		
			1270103 Unfallstationen	16	127		
			1270104 Rettungsstationen und Rettungswachen	16	127		
			1270105 Krankentransport	16	127		
			1270106 Notfallrettung - Rettungstransportwagen	16	127		
			1270107 Notfallrettung - Notarztwagen	16	127		
			1270108 Notfallrettung - Notarzteininsatzfahrzeug	16	127		
		128	Zivil- und Katastrophenschutz	14	128		
		12800	Zivil- und Katastrophenschutz	14	128		
		12801	Zivil- und Katastrophenschutz	14	128		
			1280101 Katastrophenschutz	14	128		
			- Gefahrenabwehrmaßnahmen, technische Hilfe und Wasserwehr				
			- Abwehr von Katastrophen (öffentliche Notstände wie Naturereignisse, Einstürze, Unglücksfälle)				
			- Zivilmilitärische Zusammenarbeit, Wehr- und Zivildienstpflicht				
			- Entschädigungsfestsetzung nach § 17 Schutzbereichsgesetz				
			1280102 Zivilschutz	14	128		
			1280103 Behörden- bzw. Betriebselbstschutz	14	128		
		129	Nicht besetzt				
13			Nicht besetzt				
14			Nicht besetzt				
15			Nicht besetzt				
16			Nicht besetzt				
17			Nicht besetzt				
18			Nicht besetzt				
19			Nicht besetzt				
2			Schule und Kultur	2, 3 ohne 360 und 365	2		

Landeseinheitlicher Produktrahmenplan

Haupt-Produktbereich				bisherige Haushalts- systematik	Produkt- nummer Statistisches Bundesamt	Statistik der Kinder- und Jugendhilfe Teil IV (Stand: 2015)	
Produktbereich						Einzel- und Gruppenhilfen Schl.-Nr.	Einrichtungen Schl.-Nr.
Produktgruppe							
		Produkt	Leistung				
			Bezeichnung				
20			Schulträgeraufgaben, allgemeine Schulverwaltung	20			
			Soweit ein Vorprodukt für Schulträgeraufgaben, allgemeine Schulverwaltung eingerichtet wird, ist dieses auf die Produkte der nachfolgenden Produktbereiche aufzuteilen.				
21			Schulträgeraufgaben - allgemeinbildende Schulen	211/213/215/ 216/221/225/ 23/28			
211			Grundschulen (§ 11 Abs. 2 Nr. 1a) SchulG M-V]	211	211		
	21100		Grundschulen	211	211		
	21101		Grundschulen	211	211		
		2110101	Grundschulen ohne angegliederte Vorklasse und ohne angegliederte Diagnoseförderklassen	211	211		
		2110102	Grundschulen mit angegliederter Vorklasse	211	211		
		2110103	Grundschulen mit angegliederten Diagnoseförderklassen	211	211		
	21102		Schulkostenbeiträge	211	211		
		2110201	Schulkostenbeiträge an kommunale Träger	211	211		
		2110202	Schulkostenbeiträge an freie Träger	211	211		
212			Nicht besetzt				
213			Nicht besetzt				
214			Schulartunabhängige Orientierungsstufe	216	214		
			nur selbstständige Einrichtungen, die keiner anderen Schulart angeschlossen sind				
	21400		Schulartunabhängige Orientierungsstufe	216	214		
	21401		Schulartunabhängige Orientierungsstufe	216	214		
		2140101	Schulartunabhängige Orientierungsstufe an Regionalen Schulen	216	214		
		2140102	Schulartunabhängige Orientierungsstufe an Kooperativen Gesamtschulen	216	214		
		2140103	Schulartunabhängige Orientierungsstufe an Integrierten Gesamtschulen	216	214		
	21402		Schulkostenbeiträge	216	214		
		2140201	Schulkostenbeiträge an kommunale Träger	216	214		
		2140202	Schulkostenbeiträge an freie Träger	216	214		
215			Regionale Schulen ([§ 11 Abs. 2 Nr. 1b) SchulG M-V]	221, 213, 215, 225	215		
	21500		Regionale Schulen	221, 213, 215, 225	215		
	21501		Regionale Schulen	221, 213, 215, 225	215		
		2150101	Regionale Schulen	221, 213, 215, 225	215		
		2150102	Einrichtungen der Orientierungsstufe, soweit diese in Regionalen Schulen eingegliedert sind	221, 213, 215, 225	215		
	21502		Schulkostenbeiträge	221, 213, 215, 225	215		
		2150201	Schulkostenbeiträge an kommunale Träger	221, 213, 215, 225	215		
		2150202	Schulkostenbeiträge an freie Träger	221, 213, 215, 225	215		
216			Nicht besetzt				
217			Gymnasien, Abendgymnasien (§ 11 Abs. 2 Nr. 1c), 3. SchulG M-V]	23	217		
	21700		Gymnasien, Abendgymnasien	23	217		
	21701		Gymnasien	23	217		
		2170101	Gymnasien (ohne berufliche Gymnasien) mit Förderklassen	23	217		
		2170102	Gymnasien (ohne berufliche Gymnasien) ohne Förderklassen	23	217		
		2170103	Schulartunabhängige Orientierungsstufe an anerkannten Sport- oder Musikgymnasien	23	217		
		2170104	Abendgymnasien	23	217		
		2170105	Progymnasien	23	217		
		2170106	Gymnasiale Schulzentren	23	217		
	21702		Schulkostenbeiträge	23	217		
		2170201	Schulkostenbeiträge an kommunale Träger	23	217		
		2170202	Schulkostenbeiträge an freie Träger	23	217		
218			Gesamtschulen (§ 11 Abs. 2 Nr. 1d), e) SchulG M-V]	28	218		
	21800		Integrierte Gesamtschulen	28	218		
	21801		Integrierte Gesamtschulen	28	218		
		2180101	Integrierte Gesamtschulen mit angeschlossener gymnasialer Oberstufe	28	218		
		2180102	Integrierte Gesamtschulen ohne angeschlossener gymnasialer Oberstufe	28	218		
		2180103	Einrichtungen der Orientierungsstufe, soweit diese in Integrierten Gesamtschulen eingegliedert sind	28	218		
	21802		Kooperative Gesamtschulen	28	218		
		2180201	Kooperative Gesamtschulen mit angeschlossener gymnasialer Oberstufe	28	218		
		2180202	Kooperative Gesamtschulen ohne angeschlossener gymnasialer Oberstufe	28	218		
		2180203	Einrichtungen der Orientierungsstufe, soweit diese in Kooperativen Gesamtschulen eingegliedert sind	28	218		
	21803		Schulkostenbeiträge	28	218		
		2180301	Schulkostenbeiträge an kommunale Träger	28	218		
		2180302	Schulkostenbeiträge an freie Träger	28	218		
22			Schulträgeraufgaben - Förderschulen	27	22		
221			Förderschulen (§ 11 Abs. 2 Nr. 1f) SchulG M-V]	27	221		
	22100		Förderschulen	27	221		
	22101		Förderschulen	27	221		
		2210101	allgemeine Förderschulen	27	221		
		2210102	Schulen für Blinde und Sehbehinderte	27	221		
		2210103	Schulen für Körperbehinderte	27	221		
		2210104	Sprachheilschulen	27	221		
		2210105	Schulen für Erziehungsschwierige	27	221		
		2210106	Schulen für Schwerhörige	27	221		
		2210107	Schule für Gehörlose	27	221		
		2210108	Schulen zur individuellen Lebensbewältigung	27	221		
		2210109	Schulen für Kranke	27	221		
		2210110	Sonderpädagogisches Förderzentrum	27	221		
	22102		Schulkostenbeiträge	27	221		
		2210201	Schulkostenbeiträge an kommunale Träger	27	221		

Landeseinheitlicher Produktrahmenplan

Haupt-Produktbereich				bisherige Haushalts- systematik	Produkt- nummer Statistisches Bundesamt	Statistik der Kinder- und Jugendhilfe Teil IV (Stand: 2015)	
Produktbereich						Einzel- und Gruppenhilfen Schl.-Nr.	Einrichtungen Schl.-Nr.
Produktgruppe							
	Produkt	Leistung	Bezeichnung				
		2210202	Schulkostenbeiträge an freie Träger	27	221		
	222		Nicht besetzt				
	223		Nicht besetzt				
	224		Nicht besetzt				
	225		Nicht besetzt				
	226		Nicht besetzt				
	227		Nicht besetzt				
	228		Nicht besetzt				
	229		Nicht besetzt				
23			Schulträgeraufgaben - berufliche Schulen	24	23		
	231		Berufliche Schulen [§ 11 Abs. 2 Nr. 2 SchulG]	24	231		
	23100		Berufsbildende Schulen	24	231		
	23101		Berufsbildende Schulen	24	231		
		2310101	Berufsschulen (Berufsvorbereitungs-/Berufsgrundbildungsjahr)	24	231		
		2310102	Berufsfachschulen, höhere Berufsfachschulen	24	231		
		2310103	Fachschulen, Fachoberschulen, Fachgymnasien mit und ohne allgemeiner gymnasialer Oberstufe	24	231		
	23102		Schulkostenbeiträge	24	231		
		2310201	Schulkostenbeiträge an kommunale Träger	24	231		
		2310202	Schulkostenbeiträge an freie Träger	24	231		
	232		Nicht besetzt				
	233		Nicht besetzt				
	234		Nicht besetzt				
	235		Nicht besetzt				
	236		Nicht besetzt				
	237		Nicht besetzt				
	238		Nicht besetzt				
	239		Nicht besetzt				
24			Schulträgeraufgaben - Schülerbeförderung, Sonstiges	290/293/295	24		
	241		Schülerbeförderung	290	241		
	24100		Schülerbeförderung	290	241		
	24101		Schülerbeförderung	290	241		
			- Schülerbeförderung durch Verkehrsverbände, Verkehrsunternehmen, Schüler und Eltern				
			- Organisation und Abwicklung der Schülerbeförderung				
			- Abschluss und Abrechnung der Verträge der Beförderungsunternehmer				
			- Regelung des Einsatzes von Schülerfahrzeugen (Einholung von Angeboten, Aufstellung von Fahrtrouten, Festlegung der Tageskilometerleistung, Tagesvergütung u. a.)				
			- Ermittlung, Beschaffung und Verteilung der Berechtigungsabschnitte, Bearbeitung von Einzelerstattungsanträgen (z.B. Berufsschüler, Privatfahrzeuge)				
			- Querverkehre (Sport-, Schwimm- und Verkehrsunterricht)				
			- Bearbeitung von Verkehrsfragen für Schüler (Koordinationsfunktion, Schulweg-sicherung)				
	24102		Schülerbeförderung für Behinderte	290	241		
	242		Fördermaßnahmen für Schüler (ohne Schülerwohnheime als Einrichtungen der Jugendhilfe)	293	242		
	24200		Fördermaßnahmen für Schüler	293	242		
	24201		Fördermaßnahmen für Schüler	293	242		
		2420101	Stipendien für Schüler an allgemeinbildenden und beruflichen Schulen	293	242		
		2420102	Lernmittelfreiheit, Unterstützung für Anschaffungen Lernmittel	293	242		
		2420103	Schullandheimaufenthalte	293	242		
		2420104	Schüleraustausch	293	242		
		2420105	Klassenfahrten	293	242		
		2420106	Schulpreise	293	242		
	243		Sonstige schulische Aufgaben	295	243		
	24300		Sonstige schulische Aufgaben	295	243		
	24301		Schulartübergreifende Maßnahmen, sofern nicht direkt einer Schule zuzuordnen	295	243		
		2430101	Schulentwicklungsplanung	295	243		
		2430102	Vergabe schulischer Einrichtungen an Dritte	295	243		
		2430103	Förderung	295	243		
			- Förderung des Schulsports, von Wettbewerben usw.				
			- Lernmittelfreiheit, soweit sie nicht individuell gewährt wird				
		2430104	Modellversuche	295	243		
	24302		Sonstige Aufgaben	295	243		
		2430201	Schulberatungsstellen	295	243		
		2430202	Schulpsychologischer Dienst	295	243		
		2430203	Schulwettbewerbe, Schulpartnerschaft	295	243		
		2430204	Schülerverpflegung, Hausaufgabenbetreuung	295	243		
		2430205	Medienstellen	295	243		
	244		Förderung Schulbaumaßnahmen anderer Träger	295	243		
	24400		Förderung Schulbaumaßnahmen anderer Träger	295	243		
	245		Nicht besetzt				
	246		Nicht besetzt				
	247		Nicht besetzt				
	248		Nicht besetzt				
	249		Nicht besetzt				
25			Wissenschaft, Museen, Zoologische Gärten, Botanische Gärten	31/321/323	25		
	251		Wissenschaft und Forschung	31	251		
	25100		Wissenschaft und Forschung	31	251		
	25101		Wissenschaftliche Museen, Bibliotheken, Sammlungen und Fachinformationszentren	31	251		
		2510101	Museumsgut	31	251		
			Museumsgut, Naturerzeugnisse der Vergangenheit und Gegenwart für die gegenwärtigen und zukünftigen Generationen sichern, bewahren, sammeln, erforschen und erschließen				
		2510102	Restaurierung, Konservierung, Präparation	31	251		
			Restaurierung, Konservierung, Präparation, sachgemäßes Deponieren, regelmäßige Kontrolle und Verbesserung der Sammlung sowie systematische Neuordnung				
		2510103	Marktinformationen, Besichtigungen	31	251		

Landeseinheitlicher Produktrahmenplan

Haupt-Produktbereich				bisherige Haushalts- systematik	Produkt- nummer Statistisches Bundesamt	Statistik der Kinder- und Jugendhilfe Teil IV (Stand: 2015)	
Produktbereich						Einzel- und Gruppenhilfen	Einrichtungen
Produktgruppe							
		Produkt	Leistung			Schl.-Nr.	Schl.-Nr.
			Bezeichnung				
			Marktinformationen, Besichtigungen, Pflege von Kontakten, Ankäufe, Tausch, bauliche und archäologische Denkmalpflege, Naturschutz, Geländearbeiten, Oberflächenprospektion				
		2510104	Schenkungen	31	251		
			Schenkungen, Annahme von Stiftungen und Vermächtnissen, Übernahmen, Leihnahmen, und -gaben				
		2510105	Wissenschaftliche Erschließung von Funden und Objekten	31	251		
			Wissenschaftliche Erschließung von Funden und Objekten kultureller Bedeutung, Forschung über und mit Sammlungsgut, Literatur-, Objekt- und Kontextrecherche, Dokumentation				
		2510106	wissenschaftliche Bestands- und Auswahlkataloge	31	251		
			wissenschaftliche Bestands- und Auswahlkataloge, Photoausleihe und Erteilung von Verwertungsgenehmigungen, technische Medienbetreuung, Vorlage von Sammlungsobjekten				
		2510107	Publikation, Ausstellung, Öffentlichkeitsarbeit, Souvenirshops	31	251		
			Publikation, Ausstellung (Wechsel-, Dauerausstellung), Information, Öffentlichkeitsarbeit, Souvenirshops, Veranstaltungen, Raumvermietung				
		25102	Wissenschaftliche Archive	31	251		
		2510201	Sammlung, Inventarisierung, Katalogisierung, Pflege des Archivs	31	251		
		2510202	Konservierung und Restaurierung der Bestände	31	251		
		2510203	Öffentliche Zugänglichkeit, Information, Beratung	31	251		
		2510204	Ausstellungsarbeit	31	251		
		2510205	Historische Bildungsarbeit	31	251		
		25103	Förderung wissenschaftlicher Einrichtungen	31	251		
		25104	Förderung sonstiger wissenschaftlicher Zwecke	31	251		
	252		Nichtwissenschaftliche Museen, Sammlungen	321	252		
		25200	Nichtwissenschaftliche Museen, Sammlungen	321	252		
		25201	Nichtwissenschaftliche Museen, Ausstellungen, Galerien, Sammlungen und Fachinformationszentren	321	252		
		2520101	Museumsgut	321	252		
			Museumsgut, Naturerzeugnisse der Vergangenheit und Gegenwart für die gegenwärtigen und zukünftigen Generationen sichern, bewahren, sammeln, erforschen und erschließen				
		2520102	Restaurierung, Konservierung, Präparation	321	252		
			Restaurierung, Konservierung, Präparation, sachgemäßes Deponieren, regelmäßige Kontrolle und Verbesserung der Sammlung sowie systematische Neuordnung				
		2520103	Marktinformationen, Besichtigungen	321	252		
			Marktinformationen, Besichtigungen, Pflege von Kontakten, Ankäufe, Tausch, bauliche und archäologische Denkmalpflege, Naturschutz, Geländearbeiten, Oberflächenprospektion				
		2520104	Schenkungen	321	252		
			Schenkungen, Annahme von Stiftungen und Vermächtnissen, Übernahmen, Leihnahmen, und -gaben				
		2520105	Nichtwissenschaftliche Erschließung von Funden und Objekten	321	252		
			Nichtwissenschaftliche Erschließung von Funden und Objekten kultureller Bedeutung, Forschung über und mit Sammlungsgut, Literatur-, Objekt- und Kontextrecherche, Dokumentation				
		2520106	Nichtwissenschaftliche Bestands- und Auswahlkataloge	321	252		
			Nichtwissenschaftliche Bestands- und Auswahlkataloge, Photoausleihe und Erteilung von Verwertungsgenehmigungen, technische Medienbetreuung, Vorlage von Sammlungsobjekten				
		2520107	Publikation, Ausstellung, Öffentlichkeitsarbeit, Souvenirshops	321	252		
			Publikation, Ausstellung (Wechsel-, Dauerausstellung), Öffentlichkeitsarbeit, Information, Souvenirshops, Veranstaltungen, Raumvermietung				
		25202	Archive einschließlich Stadtarchiv	321	252		
		2520201	Sammlung, Inventarisierung, Katalogisierung, Pflege des Archivs	321	252		
		2520202	Konservierung und Restaurierung der Bestände	321	252		
		2520203	Öffentliche Zugänglichkeit, Information, Beratung	321	252		
		2520204	Ausstellungsarbeit	321	252		
		2520205	Historische Bildungsarbeit	321	252		
		25203	Medienzentren (soweit nicht im Produkt 24302 enthalten)	321	252		
		2520301	Bereitstellung, Lieferung von Medien	321	252		
		2520302	Information und Beratung	321	252		
		2520303	Geräteverleih, sonstige technische Unterstützung	321	252		
		2520304	Fort- und Weiterbildung, Tagungen	321	252		
		2520305	Erstellung eigener standortbezogener Medien	321	252		
		2520306	Projektunterstützung anderer Einrichtungen	321	252		
		2520307	Arbeitskreise, Projekte	321	252		
		25204	Förderung nichtwissenschaftlicher Einrichtungen	321	252		
		25205	Förderung sonstiger nichtwissenschaftlicher Zwecke	321	252		
	253		Zoologische und Botanische Gärten, Aquarien	323	253		
		25300	Zoologische und Botanische Gärten, Aquarien	323	253		
		25301	Zoologische und Botanische Einrichtungen	323	253		
		2530101	Botanische Gärten	323	253		
		2530102	Tierparks	323	253		
		2530103	Zoologische Gärten	323	253		
		2530104	Aquarien	323	253		
		2530105	Wildgehege	323	253		
		25302	Förderung von Einrichtungen Dritter	323	253		
	254		Nicht besetzt				
	255		Nicht besetzt				
	256		Nicht besetzt				
	257		Nicht besetzt				
	258		Nicht besetzt				
	259		Nicht besetzt				
26			Theater, Musikpflege, Musikschulen	331/332/333	26		
	261		Theater	331	261		
		26100	Theater	331	261		
		26101	Kommunales Theater	331	261		
		2610101	Theater	331	261		
		2610102	Opernhäuser, Operettenhäuser	331	261		

Landeseinheitlicher Produktrahmenplan

Haupt-Produktbereich				bisherige Haushalts- systematik	Produkt- nummer Statistisches Bundesamt	Statistik der Kinder- und Jugendhilfe Teil IV (Stand: 2015)	
Produktbereich						Einzel- und Gruppenhilfen Schl.-Nr.	Einrichtungen Schl.-Nr.
Produktgruppe							
	Produkt	Leistung	Bezeichnung				
		2610103	Schauspielhäuser	331	261		
		2610104	Freilichtbühnen	331	261		
		2610105	Festspiele	331	261		
		2610106	Konzerte	331	261		
		2610107	Gastspiele	331	261		
		2610108	Durchführung und Förderung von Einzelmaßnahmen	331	261		
	26102		Förderung von Theatern	331	261		
262			Musikpflege (ohne Musikschulen)	332	262		
	26200		Musikpflege (ohne Musikschulen)	332	262		
	26201		Eigene Musikpflege	332	262		
		2620101	Musikpflege	332	262		
		2620102	Berufssorchester (soweit nicht Teil eines Theaters);	332	262		
		2620103	Chöre, Musikhallen	332	262		
		2620104	Förderung von Musikfestivals, Musikpreisen, Rockkonzerten und dgl.	332	262		
		2620105	Durchführung und Förderung von Einzelmaßnahmen	332	262		
	26202		Förderung der Musikpflege	332	262		
263			Musikschulen	333	263		
	26300		Musikschulen	333	263		
	26301		Musikschulen	333	263		
		2630101	Schulmanagement	333	263		
			- Beratung und Information				
			- Verwaltung				
			- Öffentlichkeitsarbeit				
		2630102	Elementar-, Instrumental- und Vokalunterricht	333	263		
			- Hinführung zum Singen und Instrumentalspiel				
			- Musikalische Früherziehung				
			- Musikalische Grundausbildung				
			- Rhythmik				
			- Ensemble-, Ergänzungsunterricht				
			- Wettbewerbs-, Studienvorbereitung				
			- Singklassen				
		2630103	Durchführung von Veranstaltungen	333	263		
			- Interne Veranstaltungen (für Musikschüler und deren Angehörige), auch: Schülervorspiele, Workshops, Seminare, Musikaufnahmen, Schüleraustausch, Konzertaustausch				
			- Konzerte einschließlich Öffentlichkeitsarbeit und Wettbewerben				
			- Umrahmung und Gestaltung von Veranstaltungen Dritter, z.B. Theaterveranstaltungen, Firmenjubiläen, Vereinsfeste, Festakte, Ausstellungseröffnungen, Gottesdienste				
		2630104	Spezielle Musikschulangebote	333	263		
			- Überlassung von Instrumenten und Notenmaterial an Schüler, Lehrer und Dritte				
			- Überlassung von Räumen				
			- Vermittlung von Dienstleistungen				
			- Ensembles, Orchester				
	26302		Kostenbeteiligung an Musikschulen	333	263		
264			Nicht besetzt				
265			Nicht besetzt				
266			Nicht besetzt				
267			Nicht besetzt				
268			Nicht besetzt				
269			Nicht besetzt				
27			Volkshochschulen, Büchereien, u.a.	350/352/355	27		
	271		Volkshochschulen	350	271		
	27100		Volkshochschulen	350	271		
	27101		Volkshochschulen	350	271		
		2710101	Kurse	350	271		
		2710102	Exkursionen und Studienreisen	350	271		
		2710103	Veranstaltungen	350	271		
		2710104	Projekte	350	271		
	27102		Kostenbeteiligung an Volkshochschulen	350	271		
272			Büchereien, Bibliotheken	352	272		
	27200		Büchereien, Bibliotheken	352	272		
	27201		Büchereien, Lesehallen, Jugend- und Wanderbüchereien	352	272		
		2720101	Medien und Informationen	352	272		
			- Fachinformationen, Informationsdienste				
			- Benutzerschulungen				
			- Bereitstellung von Medien				
			- Dokumentenlieferung intern bzw. extern, Fernleihe				
			- Ausleihe				
			- Nutzung elektronischer Dokumente				
			- Bestandsaufnahme und Pflege, Bestand und Altbestand				
			- Magazinierung und Aussonderung				
		2720102	Öffentlichkeitsarbeit	352	272		
			- Beratung und Information				
			- Veranstaltungen (z.B. Vorlesestunden, Lesungen, Spielnachmittage)				
			- Ausstellungen				
			- Führungen				
		2720103	Besondere Dienste	352	272		
			- Onlineschulungs- und Selbstlernzentrum				
			- Beratungsleistungen an andere Einrichtungen				
			- Verkauf ausgesonderter Medien				
			- Verkauf von Stofftaschen u.ä.				
			- Raumvermietung				
	27202		Förderung anderer öffentlicher Büchereien	352	272		
273			Sonstige Volksbildung	355	273		
	27300		Sonstige Volksbildung	355	273		
	27301		Sonstige Volksbildung	355	273		
		2730101	Freizeitheime als Einrichtungen der Volksbildung (Freizeitheime als Einrichtungen der Jugendhilfe in 367)	355	273		
		2730102	Kulturopädagogische Einrichtungen	355	273		

Landeseinheitlicher Produktrahmenplan

Haupt-Produktbereich				bisherige Haushalts- systematik	Produkt- nummer Statistisches Bundesamt	Statistik der Kinder- und Jugendhilfe Teil IV (Stand: 2015)	
Produktbereich						Einzel- und Gruppenhilfen Schl.-Nr.	Einrichtungen Schl.-Nr.
Produktgruppe							
	Produkt	Leistung	Bezeichnung				
		2730103	Kunstschulen (ohne Musikschulen), Werkkunstschulen	355	273		
		2730104	Sonstige Einrichtungen und Förderungsmaßnahmen der Erwachsenenbildung	355	273		
		2730105	Maßnahmen der Frauen-, Senioren- und Jugendbildung u. dgl. (ohne Maßnahmen der Jugendberufshilfe)	355	273		
		2730106	Sprachkurse für Asylbewerber und andere Ausländer				
	27302		Förderung von Einrichtungen Dritter	355	273		
	274		Nicht besetzt				
	275		Nicht besetzt				
	276		Nicht besetzt				
	277		Nicht besetzt				
	278		Nicht besetzt				
	279		Nicht besetzt				
28			Heimat- und sonstige Kulturpflege	34/366	28		
	281		Heimat- und sonstige Kulturpflege	34/366	281		
	28100		Heimat- und sonstige Kulturpflege	34/366	281		
	28101		Förderung von Einrichtungen	34/366	281		
		2810100	Kinos	34/366	281		
		2810101	Kulturzentren	34/366	281		
		2810102	Sternwarten (soweit nicht Forschungseinrichtungen)	34/366	281		
		2810103	Heimat- und Brauchtumspflege	34/366	281		
		2810104	Gesellschaften zur Pflege und Verbreitung des Werkes von Literaten	34/366	281		
		2810105	Verschönerungs- und Heimatvereine	34/366	281		
		2810106	Volks- und Trachtenfeste	34/366	281		
		2810107	Heimat- und Brauchtumsfeste	34/366	281		
		2810108	Seniorenveranstaltungen	34/366	281		
		2810109	Zirkusse	34/366	281		
	28102		Kulturförderung	34/366	281		
		2810201	Kulturprogramm	34/366	281		
		2810202	Kulturförderung	34/366	281		
		2810203	Kreisjahrbuch	34/366	281		
		2810204	Gemeinde-, Amts- und Kreischroniken	34/366	281		
		2810205	Dichterlesungen	34/366	281		
	28103		Partnerschaften (soweit nicht der Produktgruppe 111 zugeordnet)	34/366	281		
	282		Nicht besetzt				
	283		Nicht besetzt				
	284		Nicht besetzt				
	285		Nicht besetzt				
	286		Nicht besetzt				
	287		Nicht besetzt				
	288		Nicht besetzt				
	289		Nicht besetzt				
29			Förderung von Kirchengemeinden und sonstigen Religionsgemeinschaften	37	29		
	291		Förderung von Kirchengemeinden und sonstigen Religionsgemeinschaften	37	291		
	29100		Förderung von Kirchengemeinden und sonstigen Religionsgemeinschaften	37	291		
	29101		Förderung von Kirchengemeinden und sonstigen Religionsgemeinschaften	37	291		
		2910101	Förderung der Kirchengemeinden	37	291		
		2910102	Förderung von Religionsgemeinschaften	37	291		
	292		Nicht besetzt				
	293		Nicht besetzt				
	294		Nicht besetzt				
	295		Nicht besetzt				
	296		Nicht besetzt				
	297		Nicht besetzt				
	298		Nicht besetzt				
	299		Nicht besetzt				
3			Soziales und Jugend	4	3		
31			Soziale Hilfen	41-43, 482	31		
	311		Grundversorgung und Hilfen nach dem Zwölften Buch Sozialgesetzbuch (SGB XII)	41	311		
			Die Zuweisungen gemäß AG-SGB XII M-V sind auf die Produkte dieser Produktgruppe im Verhältnis der Aufwendungen für die Aufgaben zu verteilen.				
	31101		Hilfe zum Lebensunterhalt (3. Kapitel SGB XII)	410	3111		
		3110101	Laufende Leistungen	4101	31111		
			- Regelleistungen				
			- Beiträge zur Kranken- und Pflegeversicherung				
			- Leistungen für Unterkunft und Heizung				
		3110102	Einmalige Leistungen an Empfänger laufender Leistungen	4103	31112		
		3110103	Einmalige Leistungen an sonstige Hilfeempfänger	4104	31113		
		3110104	Bedarfe für Bildung und Teilhabe	4101	31111		
	31102		Hilfe zur Pflege (7. Kapitel SGB XII)	411	3112		
			Aufwendungen für die häusliche Pflege nach § 63 SGB XII in Form von:				
		3110201	Pflegegeld bei erheblicher Pflegebedürftigkeit	4111	31121		
		3110202	Pflegegeld bei schwerer Pflegebedürftigkeit	4112	31122		
		3110203	Pflegegeld bei schwerster Pflegebedürftigkeit	4113	31123		
		3110204	häusliche Pflege in Form von anderen Leistungen	4114	31124		
			Die nachfolgenden Leistungen sind in der Statistik für die Sozialhilfe als "Davon-Vermerk" auszuweisen:				
			- Angemessene Aufwendungen der Pflegeperson		311241		
			- Angemessene Beihilfen		311242		
			- Beiträge der Pflegeperson/Pflegekraft für eine angemessene Alterssicherung		311243		
			- Kostenübernahme für die Heranziehung einer besonderen Pflegekraft		311244		
			- Hilfsmittel		311245		
		3110205	teilstationäre Pflege	4115	31125		
		3110206	vollstationäre Pflege	4116	31126		
			Die nachfolgenden Leistungen sind in der Statistik für die Sozialhilfe als "Darunter-Vermerk" auszuweisen:				
			- "Pflegestufe 0"				
			- Pflegestufe 1				
			- Pflegestufe 2				
			- Pflegestufe 3				
		3110207	Kurzzeitpflege	4117	31127		
	31103		Eingliederungshilfe für behinderte Menschen (6. Kapitel SGB XII)	412	3113		

Landeseinheitlicher Produktrahmenplan

Haupt-Produktbereich				bisherige Haushalts- systematik	Produkt- nummer Statistisches Bundesamt	Statistik der Kinder- und Jugendhilfe Teil IV (Stand: 2015)	
Produktbereich						Einzel- und Gruppenhilfen	Einrichtungen
Produktgruppe							
	Produkt	Leistung	Bezeichnung			Schl.-Nr.	Schl.-Nr.
		3110301	Leistungen zur medizinischen Rehabilitation	4121	31131		
		3110302	Hilfe zu einer angemessenen Schulbildung	4123	311321		
		3110303	Hilfe zur schulischen Ausbildung für einen angemessenen Beruf	4123	311322		
		3110304	Hilfe zur Ausbildung für eine sonstige angemessene Tätigkeit	4123	311323		
		3110305	Leistungen zur Teilhabe am Arbeitsleben	4124	31133		
		3110306	Leistungen in anerkannten Werkstätten für behinderte Menschen	4125	311341		
		3110307	Hilfe in vergleichbaren sonstigen Beschäftigungsstätten nach § 56 SGB XII	4125	311342		
		3110308	Nachgehende Hilfe	4127	31135		
			Nachgehende Hilfe zur Sicherung der Wirksamkeit der ärztlichen und ärztlich verordneten Leistungen und zur Sicherung der Teilhabe des behinderten Menschen am Arbeitsleben				
		3110309	Leistungen zur Teilhabe am Leben in der Gemeinschaft	4128	31136		
			SGB XII i.V.m. SGB IX				
			Die nachfolgenden Leistungen sind in der Statistik für die Sozialhilfe als "Davon- Vermerk" auszuweisen:				
			- Hilfsmittel (ohne Hilfsmittel nach §§ 26, 31, 33 SGB IX)		311361		
			- Heilpädagogische Leistungen für Kinder		311362		
			- Hilfen zum Erwerb praktischer Kenntnisse und Fähigkeiten		311363		
			- Hilfen zur Förderung der Verständigung mit der Umwelt		311364		
			- Hilfen bei der Beschaffung, Ausstattung und Erhaltung der Wohnung		311365		
			- Hilfen zu selbstbestimmtem Leben in betreuten Wohnmöglichkeiten		311366		
			- Hilfen zur Teilhabe am gemeinschaftlichen und kulturellen Leben		311367		
			- Andere Leistungen zur Teilhabe in der Gemeinschaft		-		
		3110310	sonstige Leistungen und Hilfen der Eingliederungshilfe	4129	31137		
	31104		Hilfe zur Gesundheit (5. Kapitel SGB XII)	413	3114		
		3110401	Vorbeugende Gesundheitshilfe	413	311401		
		3110402	Hilfe bei Krankheit	413	311402		
		3110403	Hilfe zur Familienplanung	413	311403		
		3110404	Hilfe bei Schwangerschaft und Mutterschaft	413	311404		
		3110405	Hilfe bei Sterilisation	413	311405		
	31105		Sonstige Hilfen in anderen Lebenslagen (8. u. 9. Kapitel SGB XII)	414	3115		
		3110501	Hilfe zur Überwindung besonderer sozialer Schwierigkeiten	4141	31151		
		3110502	Blindenhilfe	4144	31152		
		3110503	Hilfe zur Weiterführung des Haushalts	4145	31153		
		3110504	Altenhilfe	4147	31154		
		3110505	Bestattungskosten	4148	31155		
		3110506	Hilfe in sonstigen Lebenslagen	4149	31156		
	31106		Schuldnerberatung (§ 11 Abs. 5 SGB XII)				
			Aufwendungen nach § 16a SGB II sind dem Produkt 31202 und die Förderung von Schuldnerberatungsstellen (institutionelle Förderung) dem Produkt 33100 zuzuordnen.				
	31107		Grundsicherung im Alter und bei Erwerbsminderung (4. Kapitel SGB XII)	415	3116		
		3110701	Laufende Leistungen	415	3116		
		3110702	Einmalige Leistungen	415	3116		
		3110703	Bedarfe für Bildung und Teilhabe	415	3116		
	31108		Erstattungen an Krankenkassen für die Übernahme der Kosten einer Krankenbehandlung (§ 264 Abs. 7 SGB V)		3119		
			Erstattungen für Asylbewerber sind den Hilfen für Asylbewerber zuzuordnen.				
	31109		Sonstige Zuweisungen und Umlagen nach dem SGB XII u.a. Gesetze auch Umlage gem. § 12 Kommunalsozialverbands-gesetz		3119		
	312		Grundsicherung für Arbeitsuchende nach dem Zweiten Buch Sozialgesetzbuch (SGB II)	482	312		
		31201	Leistungen für Unterkunft und Heizung	482	3121		
		31202	Eingliederungsleistungen	482	3122		
			gem. § 16a SGB II (u.a. Schuldnerberatung, Kinderbetreuung)				
		31203	Einmalige Leistungen	482	3123		
		31204	Arbeitslosengeld II (ohne Kosten der Unterkunft) / Optionskommune	482	3124		
		31205	Eingliederungsleistungen / Optionskommune	482	3125		
		31206	Bedarfe für Bildung und Teilhabe	482	3126		
		31208	Anteil kommunaler Träger an den Gesamtverwaltungskosten	482	3121		
		31209	Bundesbeteiligung nach § 46 SGB II	482	3121		

Landeseinheitlicher Produktrahmenplan

Haupt-Produktbereich				bisherige Haushalts- systematik	Produkt- nummer Statistisches Bundesamt	Statistik der Kinder- und Jugendhilfe Teil IV (Stand: 2015)	
Produktbereich						Einzel- und Gruppenhilfen	Einrichtungen
Produktgruppe							
		Produkt	Leistung			Schl.-Nr.	Schl.-Nr.
			Bezeichnung				
	313		Hilfen für Asylbewerber	42	313		
			<p>Gemäß Schreiben des Statistischen Bundesamtes vom 09.03.2016 sind in der Produktgruppe „Hilfen für Asylbewerber“ (313) Aufwendungen/ordentliche Auszahlungen nach dem Asylbewerberleistungsgesetz nachzuweisen.</p> <p>Aufwendungen/ordentliche Auszahlungen für Asylbewerber, die keine Aufwendungen/ordentliche Auszahlungen nach dem Asylbewerberleistungsgesetz sind, können folgenden Produktgruppen zugeordnet sein:</p> <ul style="list-style-type: none">- Ordnungsangelegenheiten (122) (z.B. freiwillige Rückkehrprogramme),- Katastrophenschutz (128) (z. B. Aufbau von Notunterkünften),- Fördermaßnahmen für Schüler (242),- Volkshochschulen (271),- Sonstige Volksbildung (273),- soziale Einrichtungen (ohne Einrichtungen der Jugendhilfe) (315),- Sonstige soziale Hilfen (351),- Förderung von Kindern in Tageseinrichtungen und in Tagespflege (361),- Sonstige Leistungen der Kinder-, Jugend- und Familienhilfe (363),- Sonstige Einrichtungen der Kinder-, Jugend- und Familienhilfe (367),- Maßnahmen der Gesundheitspflege (414). <p>Spezifische Fragen zu den Ausgaben nach AsylbLG:</p> <p>(1) Anmietung von Gebäuden für die Unterbringung von Flüchtlingen: Die Kosten der Anmietung fallen unter die Leistungen nach dem AsylbLG und sind unter der Leistungsart "Hilfe zum Lebensunterhalt" nach § 2 AsylbLG bzw. unter "Sachleistungen" nach § 3 AsylbLG zu verbuchen. Zuordnung zu PGr. 313.</p> <p>(2) Kauf von Gebäuden für die Unterbringung von Flüchtlingen: Die Kosten des Kaufs fallen nicht unter die Leistungen nach dem AsylbLG, wenn die Gebäude zu einem späteren Zeitpunkt auch für andere Zwecke genutzt werden können. Zuordnung zum Zeitpunkt des Erwerbs zu PGr. 315.</p> <p>(3) Anmietung von Containern, Zelten, Traglufthallen etc. für die Einrichtung von Unterkünften: Die Kosten der Anmietung fallen unter die Leistungen nach dem AsylbLG und sind unter der Leistungsart "Hilfe zum Lebensunterhalt" nach § 2 AsylbLG bzw. unter "Sachleistungen" nach § 3 AsylbLG zu verbuchen. Zuordnung zur PGr. 313.</p> <p>(4) Kauf von Containern, Zelten, Traglufthallen etc. für die Einrichtung von Unterkünften: Die Kosten des Kaufs oder der Herrichtung fallen nicht unter die Leistungen nach dem AsylbLG, wenn sie zu einem späteren Zeitpunkt auch für andere Zwecke genutzt werden. Zuordnung zu PGr. 315.</p> <p>(5) Kauf von Betten, Decken, Stellwänden etc. zur Einrichtung von Unterkünften: Die Kosten für die Ausstattung von Unterkünften (Möbel, Hausrat) fallen unter die Leistungen nach dem AsylbLG und sind unter der Leistungsart "Hilfen zum Lebensunterhalt" nach § 2 AsylbLG bzw. unter "Sachleistungen" nach § 3 AsylbLG zu verbuchen. Es handelt sich um Aufwendungen/ordentliche Auszahlungen, die grundsätzlich einen personenbezogenen Charakter besitzen. Zuordnung zu PGr. 313.</p> <p>(6) Notwendige bauliche Herrichtung / Umbau zur Einrichtung von Unterkünften: Die Investitionskosten für Bauleitung, Baustelleneinrichtung, etc. gehören nicht unter die Auszahlungen nach dem AsylbLG, da diese Kosten grundsätzlich keinen personenbezogenen Charakter haben. Dabei ist unerheblich, ob die bauliche Herrichtung / Umbau in einem angemieteten oder im Eigentum befindlichen Objekt stattfindet. Ebenso spielt es keine Rolle, ob die Herrichtung durch ein verbundenes oder fremdes Unternehmen geleistet wird. Zuordnung zu PGr. 315.</p> <p>(7) Anmietung von Grundstücken (Flächen) für das Aufstellen von Unterkünften: Die Kosten für die Anmietung fallen unter die Leistungen nach dem AsylbLG und sind unter der Leistungsart "Hilfe zum Lebensunterhalt" nach § 2 AsylbLG bzw. unter "Sachleistungen" nach § 3 AsylbLG zu verbuchen. Zuordnung zu PGr. 313.</p> <p>(8) Kosten für Strom, Heizung, Wasser, etc. beim Betrieb der Unterkunft: Die Kosten für Strom, Heizung, Wasser, etc. fallen unter die Leistungen nach dem AsylbLG und sind unter der Leistungsart "Hilfe zum Lebensunterhalt" nach § 2 AsylbLG bzw. unter "Sachleistungen" nach § 3 AsylbLG zu verbuchen. Zuordnung zu PGr. 313.</p> <p>(9) Kosten für Sicherheitspersonal und Verwaltungskosten beim Betrieb der Unterkunft: Die Kosten für Hausmeisterleistungen fallen unter die Leistungen nach dem AsylbLG. Im Gegensatz dazu zählen Verwaltungskosten sowie die Kosten für Sicherheitspersonal nicht zu den Leistungen nach dem AsylbLG, da die Aufwendungen/ordentlichen Auszahlungen keinen personenbezogenen Charakter haben. Zuordnung zu PGr. 313.</p> <p>Sonstige Verwaltungskosten zuordnen zur PGr. 315.</p> <p>(10) Kosten für Sozialarbeiter und Integrationshelfer Die Kosten für Sozialarbeiter und Integrationshelfer fallen nicht unter die Leistungen nach dem AsylbLG. Die Sozialarbeiter sind demnach als sonstige soziale Leistung (351) zuzuordnen mit ihren Personal- und Verwaltungsaufwendungen. Es sei denn, die Sozialarbeiter wären an Schulen, Kindertagesstätten oder anderen Einrichtungen tätig. Dann dort zuordnen.</p>				

Landeseinheitlicher Produktrahmenplan

Haupt-Produktbereich				bisherige Haushalts- systematik	Produkt- nummer Statistisches Bundesamt	Statistik der Kinder- und Jugendhilfe Teil IV (Stand: 2015)	
Produktbereich						Einzel- und Gruppenhilfen	Einrichtungen
Produktgruppe							
		Produkt	Leistung			Schl.-Nr.	Schl.-Nr.
			Bezeichnung				
			(11) Wo werden die Kosten des Betriebs von Gemeinschaftsunterkünften abgebildet? Die Kosten des Betriebs von Gemeinschaftsunterkünften sind analog zu Aufnahmeeinrichtungen unter der Rubrik „Hilfeleistungen in Einrichtungen“ zu buchen. Zuordnung zu PGr. 313. (12) Sind Sprachkurse Leistungen nach dem AsylbLG? Nein, sind sie nicht. Eine berufsbezogene Sprachförderung für Leistungsberechtigte nach dem AsylbLG kann lediglich über das Programm zur berufsbezogenen Sprachförderung für Personen mit Migrationshintergrund (ESF-BAMF-Programm) erfolgen. Darüber hinaus gibt es keinen spezifischen Leistungsanspruch – z.B. über § 6 AsylbLG – auf Kursgebühren. Sprachkurse und Integrationskurse können zugeordnet sein bei: - Fördermaßnahmen für Schüler (242) - Volkshochschulen (271) - Sonstige Volksbildung (273) (13) Erhalten unbegleitete Minderjährige auch Leistungen nach dem AsylbLG? Ja, unbegleitete minderjährige Schutzsuchende erhalten neben den Leistungen nach dem Asylbewerberleistungsgesetz auch Leistungen der Kinder- und Jugendhilfe nach dem SGB VIII. Der Leistungsbezug nach dem SGB VIII ist unter den Produktgruppen - Förderung von Kindern in Tageseinrichtungen und in Tagespflege (361) - Sonstige Leistungen der Kinder-, Jugend- und Familienhilfe (363) nachzuweisen.				
		31301	Leistungen in besonderen Fällen (§ 2 AsylbLG)	42	3130		
			3130101 Hilfe zum Lebensunterhalt	42	31301		
			3130102 Leistungen nach dem 5. bis 9. Kapitel SGB XII	42	31302		
			3130103 Bedarfe für Bildung und Teilhabe	42	3130		
		31302	Grundleistungen (§ 3 AsylbLG)	42	3131		
			3130201 Sachleistungen	42	31311		
			3130202 Wertgutscheine	42	31312		
			3130203 Geldleistungen für persönliche Bedürfnisse	42	31313		
			3130204 Geldleistungen für den Lebensunterhalt	42	31314		
			3130205 Bedarfe für Bildung und Teilhabe		31315		
		31303	Leistungen bei Krankheit, Schwangerschaft und Geburt (§ 4 AsylbLG)	42	3132		
		31304	Arbeitsgelegenheiten (§ 5 AsylbLG)	42	3133		
			Hierzu zählen die zur Verfügung gestellten Arbeitsgelegenheiten - in Einrichtungen zur Aufrechterhaltung und Betreuung der Einrichtung, - bei staatlichen, kommunalen oder gemeinnützigen Trägern.				
		31305	Sonstige Leistungen (§ 6 AsylbLG)	42	3134		
			Hierunter fallen die sonstigen Leistungen, die nur gewährt werden, wenn sie im Einzelfall - zur Sicherung des Lebensunterhalts oder der Gesundheit unerlässlich, - zur Deckung der besonderen Bedürfnisse von Kindern geboten oder - zur Erfüllung einer verwaltungsrechtlichen Mitwirkungspflicht erforderlich sind.				
			3130501 Sachleistungen	42	31341		
			3130502 Geldleistungen	42	31342		
		314	Nicht besetzt				
		315	Soziale Einrichtungen	43	315		
			Unterhaltung und Betrieb von eigenen Einrichtungen sowie Betriebszuschüsse für Einrichtungen freier Träger				
		31500	Soziale Einrichtungen	43	315		
			Sammelprodukt				
			3150001 Soziale Einrichtungen für Ältere (ohne Pflegeeinrichtungen)	431	3151		
			3150002 Soziale Einrichtungen für pflegebedürftige ältere Menschen	432	3152		
			3150003 Soziale Einrichtungen für Menschen mit Behinderungen	433	3153		
			3150004 Soziale Einrichtungen für Wohnungslose	435	3154		
			3150005 Soziale Einrichtungen für Aussiedler und Ausländer	436	3155		
			3150006 Andere soziale Einrichtungen	439	3156		
		31501	Soziale Einrichtungen für Ältere (ohne Pflegeeinrichtungen)	431	3151		
		31502	Soziale Einrichtungen für pflegebedürftige ältere Menschen	432	3152		
		31503	Soziale Einrichtungen für Menschen mit Behinderungen	433	3153		
		31504	Soziale Einrichtungen für Wohnungslose	435	3154		
		31505	Soziale Einrichtungen für Aussiedler und Ausländer	436	3155		
			3150501 Durchgangwohnheime für Spätaussiedler				
			Übergangswohnheim für Aussiedler				
			Übergangsheime für Aussiedler				
			Einrichtungen für Asylbewerber				
			Unterbringung von Asylbewerbern				
		31506	Andere soziale Einrichtungen	439	3156		
			z.B. Haus für Frauen und für Kinder, Frauenhaus, Frauenwohnheim, Einrichtung der Kriegsoferfürsorge für Erholungshilfe, Sozialzentrum, Mütterzentrum, Beratungsstelle für Familienfragen, Betreute Wohngemeinschaft für Drogenabhängige Einrichtung der Kriegsoferfürsorge für berufliche Rehabilitationen, Beschäftigungseinrichtung (Hilfe zur Arbeit)				
		316	Nicht besetzt				
		317	Nicht besetzt				
		318	Nicht besetzt				
		319	Nicht besetzt				
32			Leistungen nach dem Bundesversorgungsgesetz	44	32		
		321	Leistungen nach dem Bundesversorgungsgesetz	44	321		
		32100	Leistungen nach dem Bundesversorgungsgesetz	44	321		
			Sammelprodukt				
			- Kriegsoferfürsorge u.a.				
		322	Nicht besetzt				
		323	Nicht besetzt				
		324	Nicht besetzt				
		325	Nicht besetzt				
		326	Nicht besetzt				
		327	Nicht besetzt				
		328	Nicht besetzt				

Landeseinheitlicher Produktrahmenplan

Haupt-Produktbereich				bisherige Haushalts- systematik	Produkt- nummer Statistisches Bundesamt	Statistik der Kinder- und Jugendhilfe Teil IV (Stand: 2015)	
Produktbereich						Einzel- und Gruppenhilfen Schl.-Nr.	Einrichtungen Schl.-Nr.
Produktgruppe							
		Produkt	Leistung				
			Bezeichnung				
	329		Nicht besetzt				
33			Förderung der Wohlfahrtspflege	47	33		
	331		Förderung von Trägern der Wohlfahrtspflege	47	331		
			auch Förderung von Schuldnerberatungsstellen (institutionelle Förderung)				
	33100		Förderung von Trägern der Wohlfahrtspflege	47	331		
			Sammelprodukt				
			- Zuweisungen und Zuschüsse für laufende Zwecke und Investitionen				
			- Erstattungen				
			- Schuldnerberatungsstelle				
			- Darlehen an Träger der öffentlichen und freien Wohlfahrtspflege				
	332		Nicht besetzt				
	333		Nicht besetzt				
	334		Nicht besetzt				
	335		Nicht besetzt				
	336		Nicht besetzt				
	337		Nicht besetzt				
	338		Nicht besetzt				
	339		Nicht besetzt				
34			Unterhaltsvorschussleistungen u.a.	48 ohne 482	34		
	341		Unterhaltsvorschussleistungen	481	341		
	34100		Unterhaltsvorschussleistungen	481	341		
			Sammelprodukt				
	342		Nicht besetzt				
	343		Betreuungsleistungen	486	343		
	34300		Betreuungsleistungen nach dem Gesetz zur Reform des Rechts der Vormundschaft und Pflegschaft für Volljährige	486	343		
			Sammelprodukt				
			- Betreuungswesen				
			- Förderung von Betreuungsvereinen				
	344		Hilfen für Heimkehrer und politische Häftlinge, Aussiedler	487	344		
	34400		Hilfen für Heimkehrer und politische Häftlinge, Aussiedler	487	344		
			Sammelprodukt				
			- Leistungen nach dem Bundesvertriebenengesetz (BVFG)				
			- Hilfen für Aussiedler				
			- Eingliederungshilfen nach den "Garantiefonds-Richtlinien"				
	345		Bildung und Teilhabe nach § 6b Bundeskindergeldgesetz		345		
	34500		Bildung und Teilhabe nach § 6b Bundeskindergeldgesetz		345		
			Sammelprodukt				
	346		Nicht besetzt				
	347		Nicht besetzt				
	348		Nicht besetzt				
	349		Nicht besetzt				
35			Sonstige soziale Hilfen und Leistungen	49	35		
	351		Sonstige soziale Hilfen und Leistungen	49	351		
	35100		Sonstige soziale Hilfen und Leistungen	49	351		
			Sammelprodukt				
			überwiegend nur Verwaltungsaufwand, die eigentlichen Leistungen werden überwiegend als durchlaufende Gelder behandelt				
		3510001	Wohngeld				
		3510002	Leistungen nach dem Landespflegegesetz				
			einschließlich Beteiligung Pflegestützpunkte				
		3510003	Leistungen nach dem Landesblindengesetz				
		3510004	Soziale Sonderleistungen				
			- Leistungen nach dem Unterhaltssicherungsgesetz				
			- Leistungen nach dem Bundesausbildungsförderungsgesetz				
			- Leistungen nach dem Aufstiegsfortbildungsförderungsgesetz				
			- Leistungen nach dem Beruflichen Rehabilitierungsgesetz (BerRehaG)				
			- Krankenversorgung nach dem Lastenausgleichsgesetz (LAG)...				
			...örtlicher Träger				
			...überörtlicher Träger				
			...für Deutsche im Ausland				
			- Hilfen im Bereich der Sozialversicherung				
			- Sonstige soziale Angelegenheiten...				
			...überörtlicher Träger				
			...Bund				
			...andere Kostenträger				
			...örtlicher Träger				
			- Aufgaben der Gewährung von Elterngeld				
			- Feststellungsverfahren im Schwerbehindertenrecht				
	352		Nicht besetzt				
	353		Nicht besetzt				
	354		Nicht besetzt				
	355		Nicht besetzt				
	356		Nicht besetzt				
	357		Nicht besetzt				
	358		Nicht besetzt				
	359		Nicht besetzt				
36			Kinder-, Jugend- und Familienhilfe	45, 46	36		
	361		Förderung von Kindern in Tageseinrichtungen und in Tagespflege	454	361		
			Aufwendungen im Zusammenhang mit der Unterbringung von einzelnen Kindern in Kindergärten, Krippen, Horten, Einrichtungen mit altersgemischten Gruppen und in Tagespflege (Tagesmütter)				
	36100		Förderung von Kindern in Tageseinrichtungen und in Tagespflege	454	361		
			Sammelprodukt				
		3610001	Tageseinrichtungen	4541	3611	30 (35)	
			In der Statistik der Kinder- und Jugendhilfe sind Einrichtungen für Schulkinder (Horte u.ä.) als "Darunter-Vermerk" auszuweisen.				
		3610002	Tagespflege	4542	3612	40	
		3610003	Unterstützung selbstorganisierter Förderung	4543	3613	30	
		36101	Tageseinrichtungen (§§ 22, 22a SGB VIII)	4541	3611	30	

Landeseinheitlicher Produktrahmenplan

Haupt-Produktbereich				bisherige Haushalts- systematik	Produkt- nummer Statistisches Bundesamt	Statistik der Kinder- und Jugendhilfe Teil IV (Stand: 2015)	
Produktbereich						Einzel- und Gruppenhilfen	Einrichtungen
Produktgruppe							
	Produkt	Leistung	Bezeichnung			Schl.-Nr.	Schl.-Nr.
			In der Statistik der Kinder- und Jugendhilfe sind Einrichtungen für Schulkinder (Horte u.ä.) als "Darunter-Vermerk" auszuweisen.			(35)	
			- Fachberatung/Fachaufsicht				
			- Bedarfsfeststellung Kita-Förderung				
			- Betriebserlaubnisverfahren				
			- Finanzielle Förderung Kindertagesbetreuung einschließlich Übernahme Elternbeiträge, Kostenbeteiligungen (inkl. Grundförderung nach KiföG M-V)				
	36102		Tagespflege (§ 23 SGB VIII)	4542	3612	40	
			- Fachberatung/Fachaufsicht				
			- Bedarfsfeststellung Förderung in Tagespflege				
			- Erteilung Pflegeerlaubnis				
			- Finanzielle Förderung Tagespflege einschließlich Übernahme Elternbeiträge, Kostenbeteiligungen (inkl. Grundförderung nach KiföG M-V)				
	36103		Unterstützung selbstorganisierter Förderung (§ 25 SGB VIII)	4543	3613	30	
362			Jugendarbeit	451	362		
	36200		Jugendarbeit (§ 11 SGB VIII)	451	362	10	
			Sammelprodukt				
			- Außerschulische Jugendbildung				
			- Kinder- und Jugendberufshilfe				
			- Internationale Jugendarbeit				
			- Fortbildung im Bereich der Jugendarbeit nach § 74 Abs. 6 SGB VIII				
			- Sonstige Jugendarbeit				
	363		Sonstige Leistungen der Kinder-, Jugend- und Familienhilfe	452/453/455/ 456/457/458	363		
	36301		Schul- und Jugendsozialarbeit, Erzieherischer Kinder- und Jugendschutz	452	3631		
		3630101	Jugendsozialarbeit (§ 13 SGB VIII)	4521	36311	15	
		3630102	Schulsozialarbeit (§ 13 SGB VIII)	4521	36311	15	
			- Kooperationen im Rahmen der Jugendsozialarbeit				
			- Projekte				
			- Einzelmaßnahmen				
		3630103	Erzieherischer Kinder- und Jugendschutz (§ 14 SGB VIII)	4525	36312	20	
	36302		Förderung der Erziehung in der Familie (§§ 16 - 21 SGB VIII)	4531, 4533 - 4536	3632	20	
			- Allgemeine Förderung der Erziehung in der Familie einschließlich Familienbildung, -freizeit und -erholung				
			- Beratung in Fragen der Partnerschaft, Trennung und Scheidung sowie Personensorge				
			- Betreuung und Versorgung in Notsituationen				
			- Gemeinsame Unterbringung von Müttern oder Vätern mit ihrem(n) Kind(ern) in der Statistik der Kinder- und Jugendhilfe als "Darunter-Vermerk"		36323	(25)	
			- Unterstützung bei notwendiger Unterbringung zur Erfüllung der Schulpflicht				
			- Aufgaben der Durchführung des Anerkennungsverfahrens von Ehe-, Familien- und Erziehungsberatungsstellen				
	36303		Hilfe zur Erziehung	455	3633		
			einschließlich Beteiligung am Betriebserlaubnisverfahren, Vereinbarungen über Leistungsangebote, Entgelte und Qualitätsentwicklung, Beratung Kindeswohlgefährdung und Pflegekinderwesen				
		3630301	Institutionelle Beratung, Erziehungsberatung (§ 28 SGB VIII)	4551	36332	51	
		3630302	Soziale Gruppenarbeit (§ 29 SGB VIII)	4552	36333	52	
		3630303	Erziehungsbeistand, Betreuungshelfer (§ 30 SGB VIII)	4553	36334	53	
		3630304	Sozialpädagogische Familienhilfe (§ 31 SGB VIII)	4554	36335	54	
		3630305	Erziehung in einer Tagesgruppe (§ 32 SGB VIII)	4555	36336	55	
		3630306	Vollzeitpflege (§ 33 SGB VIII)	4556	36337	56	
		3630307	Heimerziehung, sonstige betreute Wohnformen (§ 34 SGB VIII)	4557	36338	57	
		3630308	Intensive sozialpädagogische Einzelbetreuung (§ 35 SGB VIII)	4558	36339	58	
		3630309	Andere Hilfen zur Erziehung (§ 27 SGB VIII)	4550	36331	50	
	36304		Hilfe für junge Volljährige (§ 41 SGB VIII)	4561	36341	65	
			einschließlich Hilfen nach §§ 41 i.V.m. 27 Abs. 3 und 4, 28 bis 30, 33 bis 36, 39, 40 SGB VIII				
	36305		Vorläufige Maßnahmen zum Schutz von Kindern und Jugendlichen (§ 42 SGB VIII)	4565	36342	70	
			Inobhutnahme, Notaufnahme				
	36306		Eingliederungshilfe für seelisch behinderte Kinder und Jugendliche (§ 35a SGB VIII)	4560	36343	60	
	36307		Adoptionsvermittlung (§§ 51 SGB VIII i.V.m. 2 AdVermiG)	4572	36352	75	
			- Betreuung von Adoptionen				
			- Beratung von Bewerbern				
			- Aufgaben der zentralen Adoptionsstelle				
	36308		Amtspflegschaft, Amtsvormundschaft, Beistandschaft (§§ 53, 55, 56, 58 SGB VIII)	4574	36354	75	
			- Amtsvormundschaft				
			- Amtspflegschaft				
			- Ergänzungspflegschaft				
			- Beistandschaft				
			- Beurkundungen				
			- Erteilung von Negativattesten (Sorgerecht)				
	36309		Mitwirkung in familiengerichtlichen Verfahren (§ 50 SGB VIII)	4571	36351	75	
			- Betreuungsgerichtshilfe				
			- Familiengerichtshilfe				
			- Beratung				
			- Begleitung von Umgang (einschließlich Beratung zum Umgangs- und Sorgerecht)				
			- Adoptionsverfahren				
	36310		Mitwirkung in Verfahren nach dem Jugendgerichtsgesetz (§ 52 SGB VIII)	4573	36353	75	
			- Jugendgerichtshilfe				
			- Sozialer Trainingskurs				
			- Täter/Opfer-Ausgleich				
			- Betreuungshelfer				

Landeseinheitlicher Produktrahmenplan

Haupt-Produktbereich				bisherige Haushalts- systematik	Produkt- nummer Statistisches Bundesamt	Statistik der Kinder- und Jugendhilfe Teil IV (Stand: 2015)	
Produktbereich						Einzel- und Gruppenhilfen	Einrichtungen
Produktgruppe							
	Produkt	Leistung	Bezeichnung			Schl.-Nr.	Schl.-Nr.
	36311		Sonstiges	458	3636		
		3631101	Mitarbeiterfortbildung (§§ 72, 74 SGB VIII)	4581	36361	80	
			ohne Mitarbeiterfortbildung im Bereich der Jugendarbeit nach § 74 Abs. 6 SGB VIII				
		3631102	Sonstige Aufgaben des überörtlichen Trägers	4582	36362	75	
		3631103	Sonstige Maßnahmen	4583	36363	85	
	364		Jugendhilfeplanung	464	362		
	36400		Jugendhilfeplanung	464	362		
			Sammelprodukt (soweit nicht einem anderen Produkt direkt zugeordnet)				
	365		Tageseinrichtungen für Kinder	464	365		
			- Unterhaltung und Betrieb von eigenen Einrichtungen sowie Zuschüsse für Einrichtungen freier Träger				
	36500		Tageseinrichtungen für Kinder	464	365		30
			Sammelprodukt				
			- Krippen				
			- Kindertagesstätten, Kindergärten, Spiel- und Lernstuben				
			in der Statistik der Kinder- und Jugendhilfe sind Einrichtungen für Schulkinder (Horte u.ä.) als "Darunter-Vermerk" auszuweisen.				(35)
			- Sonderbetreuung				
			z.B. Betreuung und Integration behinderter Kinder				
	366		Einrichtungen der Kinder- und Jugendarbeit	460	366		
			Unterhaltung und Betrieb von eigenen Einrichtungen sowie Zuschüsse für Einrichtungen freier Träger				
	36600		Einrichtungen der Kinder- und Jugendarbeit	460	366		10
			Sammelprodukt				
			- Kinder- und Jugendferien-, -erholungsstätten				
			- Einrichtungen der Stadtranderholung				
			- Spielplätze u.ä.				
			- Jugendräume, -heime				
			- Jugendzentren, -freizeitheime, Häuser der offenen Tür				
			- Jugendherbergen				
			- Jugendgäste- und -übernachtungshäuser				
			- Jugendzeltplätze				
	367		Sonstige Einrichtungen der Kinder-, Jugend- und Familienhilfe	461/462/463/ 465/466/467/ 468	367		
			Unterhaltung und Betrieb von eigenen Einrichtungen sowie Zuschüsse für Einrichtungen freier Träger				
	36700		Sonstige Einrichtungen der Kinder-, Jugend- und Familienhilfe	461/462/463/ 465/466/467/ 468	367		
			Sammelprodukt				
		3670001	Einrichtungen der Jugendsozialarbeit	461	3671		15
			Jugendwohnheime, Schülerheime, Wohnheime für Auszubildende				
		3670002	Einrichtungen der Familienförderung	462	3672		20
		3670003	Einrichtungen für werdende Mütter und Mütter oder Väter mit Kind(ern)	463	3673		25
		3670004	Erziehungs-, Jugend- und Familienberatungsstellen	465	3675		40
		3670005	Einrichtungen für Hilfe zur Erziehung und Hilfe für junge Volljährige sowie für die Inobhutnahme	466	3676		45
		3670006	Einrichtungen der Mitarbeiterfortbildung	467	3677		50
		3670007	Sonstige Einrichtungen	468	3678		55
	36701		Einrichtungen der Jugendsozialarbeit	461	3671		15
			Jugendwohnheime, Schülerheime, Wohnheime für Auszubildende				
	36702		Einrichtungen der Familienförderung	462	3672		20
	36703		Einrichtungen für werdende Mütter und Mütter oder Väter mit Kind(ern)	463	3673		25
	36704		Erziehungs-, Jugend- und Familienberatungsstellen	465	3675		40
	36705		Einrichtungen für Hilfe zur Erziehung und Hilfe für junge Volljährige sowie für die Inobhutnahme	466	3676		45
	36706		Einrichtungen der Mitarbeiterfortbildung	467	3677		50
	36707		Sonstige Einrichtungen	468	3678		55
	368		Nicht besetzt				
	369		Nicht besetzt				
37			Nicht besetzt				
38			Nicht besetzt				
39			Nicht besetzt				
4			Gesundheit und Sport	50/51/54/55/ 56/57/86	4		
41			Gesundheitsdienste	50/51/54/86	41		
	411		Krankenhäuser	51	411		
			Krankenhäuser einschließlich angeschlossene Wirtschaftseinrichtungen und Hilfsbetriebe wie Wäscherei, Gärtnerei u. ä.	51	411		
	41100		Krankenhäuser	51	411		
	41101		Kommunale Krankenhäuser	51	411		
		4110101	Krankenhäuser und Kliniken	51	411		
		4110102	Entbindungs- und Wöchnerinnenheime	51	411		
		4110103	Anstalten für Nerven- und Geistesranke	51	411		
	41102		Kostenbeteiligungen an Krankenhäusern anderer Träger	51	411		
	412		Gesundheitseinrichtungen	54	412		
	41200		Gesundheitseinrichtungen	54	412		
	41201		Kommunale Gesundheitseinrichtungen	54	412		
		4120101	Ambulatorien, Blutspendedienst	54	412		
		4120102	Untersuchungsanstalten	54	412		
			bakteriologische und chemische Untersuchungsanstalten als Einrichtungen des Gesundheitsdienstes				
		4120103	Krankenpflegestationen, Sozialstationen	54	412		
			Gemeindepflegestationen, Gemeindeschwesternstationen, Krankenpflegestationen, Sozialstationen				
	4120104		Desinfektionsanstalten, Entseuchungsanstalten, Entkeimungsanstalten	54	412		
	4120105		Krankentransporte, Sanitätsdienst, Sanitätshunde, Sanitätskolonnen	54	412		
	4120106		Sozialpsychiatrischer Dienst	54	412		
	4120107		Auskunfts- und Beratungsstellen	54	412		

Landeseinheitlicher Produktrahmenplan

Haupt-Produktbereich				bisherige Haushalts- systematik	Produkt- nummer Statistisches Bundesamt	Statistik der Kinder- und Jugendhilfe Teil IV (Stand: 2015)	
Produktbereich						Einzel- und Gruppenhilfen	Einrichtungen
Produktgruppe							
	Produkt	Leistung	Bezeichnung			Schl.-Nr.	Schl.-Nr.
			ärztliche Auskunfts- und Beratungsstellen, Mütterberatungsstellen, Mütterberatungskurse, Hebammenfortbildungskurse, Altenpflegeseminar				
		4120108	Rettungsstationen, Rettungsstellen, Unfallmeldestellen, Unfallmeldestationen	54	412		
		4120109	Drogenberatung	54	412		
	41202		Kostenbeteiligungen	54	412		
	413		Nicht besetzt				
	414		Maßnahmen der Gesundheitspflege	50/54	414		
	41400		Maßnahmen der Gesundheitspflege	50/54	414		
	41401		Gesundheitsplanung und -förderung	50/54	414		
		4140101	Gemeindenähe Psychiatrie, körperliche / geistige Behinderung	50/54	414		
		4140102	Individuelle Rehabilitationsplanung	50/54	414		
		4140103	Umsetzung von Planungsbeschlüssen	50/54	414		
		4140104	Hilfepfankonferenzen, Verwaltungskonferenzen, Regionale Gesundheitskonferenz	50/54	414		
		4140105	Öffentlichkeitsarbeit Veranstaltungen	50/54	414		
		4140106	Aufgaben des § 31 Psychischkrankengesetz (Besuchskommission)		414		
	41402		Kinder- und Jugendärztl/-zahnärztlicher Gesundheitsdienst	50/54	414		
		4140201	Einschulungsuntersuchungen	50/54	414		
		4140202	Regeluntersuchungen	50/54	414		
			Regeluntersuchungen in Kindertagesstätten und Schulen (z. B. schulärztlicher und schulzahnärztlicher Dienst)				
		4140203	Sozialpädiatrische Maßnahmen	50/54	414		
		4140204	Schulgutachten	50/54	414		
	41403		Gesundheitsschutz, Infektionsschutz	50/54	414		
		4140301	Allgemeiner Gesundheitsschutz, Infektionsschutz	50/54	414		
			- Gesundheitsschutz (Infektionsschutzgesetz)		414		
			- Infektionsschutz		414		
			- Ordnungsverfügungen, Erlaubnisse, Gesundheitszeugnisse, Sonstige Zeugnisse		414		
			- Durchführung von HIV-Tests und -beratungen		414		
			- Verhütung, Feststellung und Bekämpfung HIV, Tuberkulose und sonstiger übertragbarer Krankheiten		414		
			- Impfberatungen, Impfungen		414		
			- Belehrungen (§ 43 IfSG)		414		
			- Röntgenreihenuntersuchungen		414		
		4140302	Umweltbezogener Gesundheitsschutz	50/54	414		
			- Umweltmedizinische Beratung		414		
			- Trinkwasserüberwachung		414		
			- Schwimmbadüberwachung, Überwachung natürliche Badegewässer		414		
			- Hygieneüberwachung Krankenhäuser, Alten- und Pflegeheime, Arztpraxen		414		
			- Sonstige Hygieneüberwachung		414		
			- Lebensmitteluntersuchungen		414		
			- Umweltmedizinische Beratung und Untersuchung		414		
		4140303	Patientenfürsprecher		414		
		4140304	Überwachungsaufgaben und Verfolgung und Ahnung von Ordnungswidrigkeiten nach dem Wasch- und Reinigungsmittelgesetz		414		
	41404		Stellungnahmen	50/54	414		
		4140401	Objektbezogene Stellungnahmen	50/54	414		
			- Orts- und Wohnungshygiene		414		
			- Industrie- und Gewerbeanlagen (BimSchG)		414		
			- Stellungnahmen im Bauleitverfahren		414		
			- Stellungnahmen bauliche, gewerbliche Anlagen		414		
			- Sonstige Stellungnahmen		414		
		4140402	Personenbezogene Stellungnahmen	50/54	414		
			- Amtsärztliche Leichenschau		414		
			- Einstellungsuntersuchungen		414		
			- Feststellung der Dienst-, Arbeitsunfähigkeit		414		
			- Gerichtsärztliche Gutachten		414		
			- Gutachten für Sozialhilfeträger, Gutachten nach dem Beihilferecht		414		
			- Gutachten Personenbeförderung, Kfz-Tauglichkeit		414		
			- Gutachten nach PsychKG M-V		414		
			- Nebentätigkeiten		414		
			- Pflegebedürftigkeit, Heimunterbringung		414		
	41405		Beratung und Betreuung	50/54	414		
		4140500	Beratung, Beratungsstelle	50/54	414		
		4140501	Einzelbetreuung	50/54	414		
			Einzelbetreuung z. B. psychisch Kranker, Behinderter				
		4140502	Einweisung psychisch Kranker, Behinderter in stationäre Behandlung	50/54	414		
		4140503	Krisenintervention nach PsychKG M-V	50/54	414		
		4140504	Vermittlung von Hilfen nach stationärer Unterbringung und in sonstigen Fällen	50/54	414		
		4140505	Sucht- und Drogenberatung in Einzelfällen	50/54	414		
		4140506	Vermittlung von Therapieplätzen für Sucht- und Drogenkranke	50/54	414		
		4140507	Beratung und Unterbringung von Senioren	50/54	414		
		4140508	Beratung und Betreuung von Behinderten	50/54	414		
	41406		Medizinalaufsicht	50/54	414		
		4140601	Einrichtungen, die der Arzneimittelüberwachung unterliegen	50/54	414		
		4140602	Medizinalaufsicht für Einrichtungen	50/54	414		
		4140603	Medizinalaufsicht für Berufsgruppen	50/54	414		
	41407		Kostenbeteiligungen	50/54	414		
	415		Nicht besetzt				
	416		Nicht besetzt				
	417		Nicht besetzt				
	418		Kur- und Badeeinrichtungen	86	418		
	41800		Kur- und Badeeinrichtungen	86	418		
	41801		Kommunale Kur- und Badeeinrichtungen	86	418		
		4180101	Badeverwaltung	86	418		
		4180102	Kurverwaltung	86	418		
		4180103	Anlagen und Einrichtungen des Kur- und Badebetriebes	86	418		
	41802		Kostenbeteiligungen	86	418		
	419		Nicht besetzt				
42			Sportförderung	55/56/57	42		
421			Förderung des Sports	55	421		
	42100		Förderung des Sports	55	421		

Landeseinheitlicher Produktrahmenplan

Haupt-Produktbereich				bisherige Haushalts- systematik	Produkt- nummer Statistisches Bundesamt	Statistik der Kinder- und Jugendhilfe Teil IV (Stand: 2015)	
Produktbereich						Einzel- und Gruppenhilfen Schl.-Nr.	Einrichtungen Schl.-Nr.
Produktgruppe							
	Produkt	Leistung	Bezeichnung				
	42101		Organisation und Verwaltung der Angelegenheiten des Sports	55	421		
		4210101	Allgemeine Sportpflege	55	421		
		4210102	Werbung, Sportfortbildungskurse	55	421		
		4210103	Sportberatungsstellen	55	421		
	42102		Fördermittel	55	421		
		4210201	Förderung des Baues und der Bewirtschaftung von vereinseigenen Sportanlagen	55	421		
		4210202	Förderung der Veranstaltungen der Sportorganisationen	55	421		
		4210203	Förderung in besonderen Fällen (z. B. Startgebühren)	55	421		
		4210204	Förderung des Vereinssports	55	421		
		4210205	Förderung des nicht vereinsgebundenen Sports	55	421		
		4210206	Gemeindliche Sportveranstaltungen, Kreissportfeste	55	421		
		4210207	Mitwirkung bei Veranstaltungen der Sportorganisationen	55	421		
		4210208	Maßnahmen zur Förderung des Sports der nicht vereinsgebundenen Bevölkerung (Volkssport)	55	421		
		4210209	Förderung des Versehrtensports	55	421		
	422		Nicht besetzt				
	423		Nicht besetzt				
	424		Sportstätten und Bäder (ohne Sporteinrichtungen der Schulen und der Einrichtungen, die Teile eines Kurbetriebes sind)	56/57	424		
	42400		Sportstätten und Bäder	56/57	424		
	42401		Kommunale Sportstätten und Bäder	56/57	424		
		4240101	Sportplätze, Stadien	56/57	424		
		4240102	Turn- und Sporthallen	56/57	424		
		4240103	Sonstige Sportanlagen	56/57	424		
			Laufhalle, Eislaufhalle, Kunstturnhalle				
		4240104	Sportzentren, Leistungszentren	56/57	424		
		4240105	Rollschuh-, Eis-, Rodelbahnen	56/57	424		
		4240106	Tennisanlagen und -plätze	56/57	424		
		4240107	Reitplätze	56/57	424		
		4240108	Sandrennbahn	56/57	424		
		4240109	Hallen-, Frei-, Luft-, Licht-, Sonnenbäder, Flussbadeanstalten, Saunen, Volks-, Wannenbäder, Wassersporteinrichtungen und -anlagen	56/57	424		
		4240110	Sportstättenvergabe	56/57	424		
	425		Nicht besetzt				
	426		Nicht besetzt				
	427		Nicht besetzt				
	428		Nicht besetzt				
	429		Nicht besetzt				
5			Gestaltung Umwelt		5		
51			Räumliche Planung und Entwicklung		51		
	511		Räumliche Planungs- und Entwicklungsmaßnahmen	610/612/615	511		
	51100		Räumliche Planungs- und Entwicklungsmaßnahmen	610/612/615	511		
			Allgemeine Aufgaben der Ortsplanung und Mitwirkung an der Regionalplanung	610/612/615	511		
	51101		Raumordnung, Landesplanung	610/612/615	511		
		5110101	Landesplanerische Verfahren	610/612/615	511		
		5110102	Raumordnungsverfahren	610/612/615	511		
		5110103	Stellungnahmen zu anderen Verfahren	610/612/615	511		
	51102		Kreisentwicklung, Stadtentwicklung, Städtebauliche Planung, Verkehrsplanung und Stadterneuerung	610/612/615	511		
		5110201	Stadtentwicklung	610/612/615	511		
			- Analyse gesamt-räumlicher, teil-räumlicher und regionaler Entwicklungstrends mit ihren gegenseitigen Abhängigkeiten und Vernetzungen				
			- Laufende Raumbeobachtung und Darstellung stadtentwicklungspolitisch und -planerisch bedeutsamer Vorgänge und Prozesse				
			- Prognosen, Modellrechnungen, Szenarien und Bedarfsberechnungen für unterschiedliche Aufgabenbereiche (Wohnen, Arbeitsplätze, Schülerzahlen) und alternative Raumbezüge (Region, Gesamtgebiet, Ortsteile)				
			- Folgewirkungen und -kosten von Planungen				
			- Satzungen und Rechtsverordnungen				
			- Ziel- und Handlungskonzepte zur Stadtentwicklung				
			- Stadt- und Stadtteilentwicklungspläne und -programme und Fachentwicklungskonzepte				
			- Leitbilder der räumlich-funktionalen Stadtentwicklung				
			- Strategische Konzepte für zusammenhängende Problemschwerpunkte der Stadtentwicklung				
			- Strategien und Konzepte zur interkommunalen Zusammenarbeit in den Regionen und in den kommunalen Verbundnetzen				
			- Strategien und Konzepte des Stadtmarketings				
		5110202	Städtebauliche Planung, Bauleitplanung	610/612/615	511		
			- Flächennutzungsplan mit Beizplänen nach dem Baugesetzbuch				
			- Aufstellungs-, Änderungsverfahren und Fortschreibung auf der Basis der Zielvorgaben aus Raumordnung, Landesplanung und Stadtentwicklung einschl. Erhebung, Erarbeitung und Einarbeitung der Grundlagen der Fachplanungen				
			- Einarbeitung in den Planentwurf bzw. in Teilpläne und Planvarianten				
			- Durchführung der Träger-, Einwohner- und Jugendbeteiligung, Raumordnerische Abstimmung				
			- Erarbeitung von räumlich-funktionalen Konzepten				
			- Verfahrenssteuerung nach dem Baugesetzbuch				
			- Durchführung von Standortuntersuchungen				
			- Städtebauliche Rahmenplanung, informelle Planung				
			- Städtebauliche Planung - Verbindliche Bauleitplanung				
			- Begleitung des Bauleitplanverfahrens durch die Kreise				
		5110203	Kreisentwicklungsplanung	610/612/615	511		
		5110204	Landschaftsplanung	610/612/615	511		
		5110205	Mitwirkung bei der Regionalplanung	610/612/615	511		
		5110206	Verkehrsplanung	610/612/615	511		
			- Verkehrsentwicklungsplanung				
			- Konzepte zur Verkehrslenkung und -steuerung				
			- Entwurf von Verkehrsanlagen				
	51103		Dorferneuerung, Städtebauförderung	610/612/615	511		
		5110301	Beratung	610/612/615	511		

Landeseinheitlicher Produktrahmenplan

Haupt-Produktbereich				bisherige Haushalts- systematik	Produkt- nummer Statistisches Bundesamt	Statistik der Kinder- und Jugendhilfe Teil IV (Stand: 2015)	
Produktbereich						Einzel- und Gruppenhilfen	Einrichtungen
Produktgruppe							
	Produkt	Leistung	Bezeichnung			Schl.-Nr.	Schl.-Nr.
		5110302	Förderung privater Maßnahmen - Weiterleitung von Mitteln an Sanierungsträger	610/612/615	511		
		5110303	Förderung öffentlicher Maßnahmen - Weiterleitung von Mitteln an Sanierungsträger	610/612/615	511		
		5110304	Stadt- und Dorferneuerung, Ortsbild - Stadt- und Dorferneuerung - Verbesserung des Ortsbildes	610/612/615	511		
			- Aktionen zur Ortsverschönerung (z.B. Wettbewerbe, Teilnahme an Landes- und Bundeswettbewerben)				
	51104		Umsetzung und Steuerung von Planung	610/612/615	511		
		5110401	Rechtsverfahren und Gebote - Satzungen nach dem Baugesetzbuch und der Landesbauordnung M-V - Sicherung der Bauleitplanung (Vorkaufsrecht, Veränderungssperre, Zurückstellung von Baugesuchen)	610/612/615	511		
			- Baugesetzbuch, Modernisierungs- und Instandsetzungsgebot nach Baugesetzbuch, Pflanzgebot nach Baugesetzbuch				
		5110402	Planungs- und Gestaltungsberatung - Städtebauliche Planungs- und Gestaltungsberatung im Vorfeld der Baugenehmigung	610/612/615	511		
			- Planauskünfte und Bürgergespräche				
		5110403	Stellungnahmen zu Planungen und Vorhaben Dritter - Aufgaben als Träger öffentlicher Belange - Stellungnahmen zu Plänen und Vorhaben der NATO, der Europäischen Union, des Bundes, eines Bundeslandes, der Gemeinden und Gemeindeverbände sowie sonstiger Planungsträger	610/612/615	511		
		5110404	Aufgaben der Anhörung für Planfeststellungsverfahren nach § 6 Abs. 4 Wasserverkehrs- und Hafensicherheitsgesetz u.a. (siehe § 10 AufgZuordG M-V)		511		
	51105		Planung Umweltschutz	610/612/615	511		
		5110501	Naturschutz, Boden-, Gewässer-, Klima- und Lärmschutz, Abfallvermeidung - Freiraumplanung-, Landschaftsplanung (auch: Fischereipacht und Flurbereinigung)	610/612/615	511		
			- Landespflegerischer Begleitplan (zu anderen Fachplanungen), Planung von Ausgleichs- und Ersatzmaßnahmen				
		5110502	Umweltvorschriften, -planungen - Senkung der verkehrsbedingten Emissionen und des Energieverbrauchs (Energieversorgungskonzepte) - Umweltschutzfachliche Prüfungen - Umweltverträglichkeitsprüfung - Umsetzung eines Fußgänger- und Radwegekonzeptes - Maßnahmen zur Senkung des PKW-Verkehrs - Förderung des ÖPNV/ÖPV	610/612/615	511		
	51106		Bodenordnung	610/612/615	511		
			- Umlegungs-, Flurbereinigungsverfahren Durchführung von Umlegungsverfahren, Grenzregelungen und freiwillige Bodenordnung, Sonstige grundstücksbezogene Ordnungsmaßnahmen, Flurbereinigungsverfahren	610/612/615			
			- Durchführung von Umlegungsverfahren, Grenzregelungen und freiwillige Bodenordnung, sonstige grundstücksbezogene Ordnungsmaßnahmen, Flurbereinigungsverfahren	610/612/616			
			- Umlegungsverfahren nach Baugesetzbuch, Neuordnung bebauter und unbebauter Grundstücke zur Schaffung zweckmäßiger gestalteter Grundstücke für die bauliche oder sonstige Nutzung	610/612/616			
			- Grenzregelungen nach Baugesetzbuch, Austausch und Abwicklung des Grenzfeststellungsbeschlusses	610/612/615			
			- Privatrechtliche Neuordnung der Grundstücksverhältnisse nach dem Baugesetzbuch und dem Baugesetzbuch-Maßnahmengesetz	610/612/615			
			- Förmliche Ordnungsmaßnahmen im städtebaulichen Verfahren (z.B. Ausgleichs- und Entschädigungsleistungen, Regelungen der Miet- und Pachtverhältnisse)	610/612/615			
			- Mitwirkung bei Enteignungen	610/612/615			
			- Umzug von Bewohnern, Verlagerung von Betrieben	610/612/616			
			- Beseitigung baulicher Anlagen	610/612/615			
			- Beteiligung in ländlichen Bodenordnungsverfahren	610/612/615			
			- Vermögenszuordnung	610/612/615			
			- förmliche Ordnungsverfahren im städtebaulichen Verfahren (z.B. Ausgleichs- und Entschädigungsleistungen, Regelungen der Miet- und Pachtverhältnisse)	610/612/615			
	51107		Bescheinigungsverfahren nach dem Grundbuchbereinigungsgesetz	610/612/615	511		
	51108		Vermessungen für Liegenschaften, Topographie und Baubetreuung	610/612/615	511		
		5110801	Zerlegungsvermessung	610/612/615	511		
		5110802	Sonderung	610/612/615	511		
		5110803	Vermessung langgestreckter Anlagen	610/612/615	511		
		5110804	Grenzfeststellungen/Abmarkungen	610/612/615	511		
		5110805	Gebäudeeinträglichkeiten	610/612/615	511		
		5110806	Grenzanzeige	610/612/615	511		
		5110807	Katasterneumvermessung	610/612/615	511		
		5110808	Vermessung in Bodenordnungsverfahren	610/612/615	511		
		5110809	Einmessung von Nutzungsartengrenzen	610/612/615	511		
		5110810	Technische Vermessung	610/612/615	511		
		5110811	Amtlicher Lageplan	610/612/615	511		
		5110812	Grenzwiederherstellung	610/612/615	511		
	51109		Geodätische Grundlagen	610/612/615	511		
		5110901	Netzplanung (Erweiterung/Wiederherstellung von Festpunktnetzen)	610/612/615	511		
		5110902	Messung und Auswertung im Festpunktfeld	610/612/615	511		
		5110903	Laufendhaltung (Sicherung, Verlegung, Wiederherstellung)	610/612/615	511		
		5110904	Übernahme von Vermessungen im Festpunktfeld	610/612/615	511		
		5110905	Übernahme/Überprüfung AP bei Übernahme von Vermessungsschriften	610/612/615	511		
	51110		Fortführung/Erneuerung Liegenschaftskataster	610/612/615	511		
		5111001	Behebung von Fehlern und Widersprüchen im Katasternachweis	610/612/615	511		
		5111002	Verschmelzung	610/612/615	511		
		5111003	Übernahme von Zerlegungsvermessungen und Sonderungen aller Art	610/612/615	511		
		5111004	Übernahme von Vermessungen langgestreckter Anlagen	610/612/615	511		
		5111005	Übernahme von Grenzfeststellungen	610/612/615	511		
		5111006	Übernahme von Gebäudeeinträglichkeiten	610/612/615	511		

Landeseinheitlicher Produktrahmenplan

Haupt-Produktbereich				bisherige Haushalts- systematik	Produkt- nummer Statistisches Bundesamt	Statistik der Kinder- und Jugendhilfe Teil IV (Stand: 2015)	
Produktbereich						Einzel- und Gruppenhilfen Schl.-Nr.	Einrichtungen Schl.-Nr.
Produktgruppe							
	Produkt	Leistung	Bezeichnung				
		5111007	Übernahme von Nutzungsartenänderungen	610/612/615	511		
		5111008	Planung/Vorbereitung/Betreuung von Katastererneuerungsverfahren	610/612/615	511		
		5111009	Übernahme Katastererneuerungsverfahren	610/612/615	511		
		5111010	Aktualisierung Gebäudebestand	610/612/615	511		
		5111011	Aktualisierung Nutzungsarten	610/612/615	511		
		5111012	Durchführung von Transformationen und Übernahme der Ergebnisse	610/612/615	511		
		5111013	Großflächige Erweiterungen/Änderungen des Inhaltes des ALB	610/612/615	511		
		5111014	ALK - Erstellung	610/612/615	511		
		5111015	Führen/Ergänzen von ALK Folien	610/612/615	511		
		5111016	Verschmelzungen/Vereinigungen	610/612/615	511		
		5111017	Übernahme von Bodenordnungsergebnissen	610/612/615	511		
		5111018	Übernahme von Bodenschätzungsergebnissen	610/612/615	511		
		5111019	Umfürungen/Umgemarkungen	610/612/615	511		
		5111020	Übernahme von Mitteilungen anderer Stellen (Grundbuch, Baulastenverzeichnis usw.)	610/612/615	511		
		5111021	Überwachung, Vollzug der Gebäudeeinemessungspflicht	610/612/615	511		
	51111		Kleinmaßstäbige Karten	610/612/615	511		
		5111101	Führung/Vorhalten kleinmaßstäbiger Geobasisdaten	610/612/615	511		
			- Luftbildkarte				
			- Kleinräumige Gliederung (inclusive Straßenverzeichnis, Hausnummerdatei)				
			- Amtliche Stadtkarte				
			- Topographische Karten				
			- Orthophotos				
			- Stadtgrundkarte				
		5111102	Thematische Karten	610/612/615	511		
			- Erstellung Thematischer Karten				
			- Flächennutzungspläne				
			- Satzungspläne				
	51112		Geodatenvertrieb, Geodatenmanagement	610/612/615	511		
		5111201	Auskünfte aus dem Liegenschaftskataster	610/612/615	511		
			- Auszüge aus dem Katasterzahlenwerk				
			- Auszüge aus dem Katasterbuchwerk und sonstigen Verzeichnissen				
			- Auszüge aus dem Katasterkartenwerk				
			- Auszüge aus Schätzungskarten				
			- Bescheinigungen als Träger öffentlicher Belange, Bescheinigungen und Beglaubigungen				
			- Unschädlichkeitszeugnisse				
			- Unterlagenbereitstellung für Vermessungsstellen				
			- Recherche Alteigentum				
			- Einsichtnahmen, Entnahmen von Angaben, Recherchen und Beratung				
			- Abgabe digitaler Daten und Beratung zu digitalen Daten				
		5111202	kartographische Produkte	610/612/615	511		
			- Erstellung /Vertrieb kartographischer Produkte				
			- Verkauf kartographischer Produkte, auch digital				
	51113		Grundstücksmarktinformation	610/612/615	511		
		5111301	Grundstücksmarktbericht (Erstellung und Auskünfte)	610/612/615	511		
		5111302	Bodenrichtwertkarte (Erstellung und Auskünfte)	610/612/615	511		
		5111303	Kaufpreissammlung (Erstellung und Auskünfte)	610/612/615	511		
	51114		Wertgutachten	610/612/615	511		
		5111401	Verkehrswertgutachten	610/612/615	511		
		5111402	Gutachterliche Stellungnahmen für unbebauten Grund	610/612/615	511		
		5111403	Kurzwertgutachten	610/612/615	511		
		5111404	Kaufpreisprüfung	610/612/615	511		
		5111405	Ermittlung von Anfangs- und Endwerten	610/612/615	511		
		5111406	Ermittlung von besonderen Bodenrichtwerten	610/612/615	511		
	512		Nicht besetzt				
	513		Nicht besetzt				
	514		Nicht besetzt				
	515		Nicht besetzt				
	516		Nicht besetzt				
	517		Nicht besetzt				
	518		Nicht besetzt				
	519		Nicht besetzt				
52			Bauen und Wohnen	aus 61	52		
	521		Bau- und Grundstücksordnung	aus 61	521		
	52100		Bau- und Grundstücksordnung	aus 61	521		
			- Aufgaben der Bauordnung und der Bauaufsicht, wie Genehmigung, Überwachung und Abnahme von Neu-, Erweiterungs- und Umbauten einschließlich der Anlagen sowie Genehmigung von Abbrüchen, Prüfung anzeigepflichtiger Bauvorhaben				
	52101		Baurechtliche Verfahren	aus 61	521		
		5210101	Bauvoranfrage, Vorbescheid	aus 61	521		
			- Mitwirkung bei Fragen zur planungs- und bauordnungsrechtlichen Zulässigkeit von Bauvorhaben im Vorfeld des Bauantrages				
		5210102	Bauantrag, Baugenehmigung	aus 61	521		
			- Planungsrechtliche und bauordnungsrechtliche Prüfung und Entscheidung über genehmigungspflichtige bauliche Anlagen				
			- Prüfung und Entscheidung der bauplanungs- und bauordnungsrechtlichen Zulässigkeit der Teilung von Grundstücken				
		5210103	Anzeigeverfahren	aus 61	521		
		5210104	Erteilung von Befreiungen	aus 61	521		
		5210105	Ordnungsverfahren	aus 61	521		
		5210106	Stellungnahmen	aus 61	521		
	52102		Bauaufsicht / Bauverwaltung	aus 61	521		
		5210201	Beratung und Information	aus 61	521		
		5210202	Baukontrolle	aus 61	521		
			- präventive Baukontrolle, Bauüberwachung, bautechnische Ordnungsaufgaben				
			- Bauabnahmen				
			- Zustandsbesichtigungen				
			- Überwachung der Feuer- und Betriebssicherheit in Lichtspieltheatern, Waren- und Geschäftshäusern				
			- Überwachung von öffentlichen Versammlungsräumen				
			- Überwachung und Lagerung von leicht brennbaren Flüssigkeiten				

Landeseinheitlicher Produktrahmenplan

Haupt-Produktbereich				bisherige Haushalts- systematik	Produkt- nummer Statistisches Bundesamt	Statistik der Kinder- und Jugendhilfe Teil IV (Stand: 2015)	
Produktbereich						Einzel- und Gruppenhilfen Schl.-Nr.	Einrichtungen Schl.-Nr.
Produktgruppe							
	Produkt	Leistung	Bezeichnung				
			- Überwachung von Aufzügen				
		5210203	Baulasten, Abgeschlossenheitsbescheinigungen, -überwachungen	aus 61	521		
			- Sonstige bauordnungsrechtliche Verfahren				
	52103		Allgemeine Katasterangelegenheiten	aus 61	521		
522			Wohnungsbauförderung	62 / tw. 88	522		
	52200		Wohnungsbauförderung	62 / tw. 88	522		
			auch Gewinnausschüttungen oder Verlustausgleichszahlungen von bzw. an Wohnungsbauunternehmen				
	52201		Wohnungsbauförderung	62 / tw. 88	522		
	5220101		Förderung des Mietwohnungsbaus und des Wohneigentums	62 / tw. 88	522		
	5220102		Förderung von Modernisierungs-, Schallschutz- und Energiesparmaßnahmen	62 / tw. 88	522		
	5220103		Wohnungsbau	62 / tw. 88	522		
			Aufstellung und Durchführung des Wohnungsbaus, der Instandsetzung und Modernisierung				
	5220104		Förderung des Wohnungsbaus durch Arbeitgeberdarlehen	62 / tw. 88	522		
	52202		Mietspiegel	62 / tw. 88	522		
	5220201		Führung Mietpreissammlung	62 / tw. 88	522		
	5220202		Erstellung Mietspiegel und Auskünfte aus dem Mietspiegel	62 / tw. 88	522		
	52203		Sozialer Wohnungsbau	62 / tw. 88	522		
	5220301		Wohnungsvermittlung	62 / tw. 88	522		
			Wohnungsvermittlung gebundener und freier Wohnungen mit Belegungsrechten (Wohnungsbindungsgesetz)				
	5220302		Wohnraumüberwachung	62 / tw. 88	522		
			Wohnraumüberwachung nach dem Wohnungsbindungsgesetz				
	5220303		Überwachung der Zweckbindung geförderter Wohnungen	62 / tw. 88	522		
			Überwachung der Zweckbindung geförderter Wohnungen, Führung und Bereitstellung der Wohnungsbindungsdatei (Datei geförderter Wohnungen)				
	5220304		Erhebung der Fehlbelegungsabgabe	62 / tw. 88	522		
			Verwaltungsaufgaben im Zusammenhang mit der Erhebung der Fehlbelegungsabgabe (Ausgleichszahlung nach AFWoG)				
	5220305		Bereitstellung, Unterhaltung und Betrieb von Sozialwohnungen	62 / tw. 88	522		
	52204		Grunderwerb zur Weiterveräußerung	62 / tw. 88	522		
			Kommunaler Grunderwerb zur Weiterveräußerung (Bereitstellung von Bauland für den Wohnungsbau)	62 / tw. 88	522		
523			Denkmalschutz und -pflege	365	523		
	52300		Denkmalschutz und -pflege	365	523		
			- Gebäude mit historischer Bedeutung (Burgen, Schlösser usw.), Denkmale, Ausgrabungsstätten, Mahnmale, Gedenkstätten				
	52301		Denkmalschutz	365	523		
	5230101		Unterschutzstellungen	365	523		
	5230102		Denkmalschutzrechtliche Stellungnahmen	365	523		
	5230103		Überprüfungen	365	523		
	5230104		Erteilung von Bescheinigungen über Denkmale		523		
	52302		Denkmalpflege	365	523		
	5230201		Wissenschaftliche Erfassung, Beschreibung und Begründungen	365	523		
	5230202		Denkmalförderung	365	523		
	5230203		Präventive Maßnahmen	365	523		
	5230204		Ausweisung von Grabungsschutzgebieten	365	523		
	5230205		Bauliche Unterhaltung	365	523		
	5230206		Öffentlichkeitsarbeit: Broschüren, Aufsätze Bauberatungen	365	523		
524			Nicht besetzt				
525			Nicht besetzt				
526			Nicht besetzt				
527			Nicht besetzt				
528			Nicht besetzt				
529			Nicht besetzt				
53			Ver- und Entsorgung	810/813/815/ 816/70/72/83	53		
	531		Elektrizitätsversorgung	810	531		
	53100		Elektrizitätsversorgung	810	531		
	53101		Kommunale Elektrizitätsversorgung	810	531		
	532		Gasversorgung	813	532		
	53200		Gasversorgung	813	532		
	53201		Kommunale Gasversorgung	813	532		
	533		Wasserversorgung	815	533		
	53300		Wasserversorgung	815	533		
	53301		Kommunale Wasserversorgung	815	533		
		5330101	Kommunale Wasserversorgung (Trinkwasser)	815	533		
		5330102	Kommunale Wasserversorgung (Brauchwasser)	815	533		
		5330103	Kommunale Wasserversorgung (Feuerlöschwasser)	815	533		
		5330104	Kommunale Wasserversorgung (Wasser für öffentliche Zwecke)	815	533		
	53309		Sonstiges	815	533		
		5330901	Führung des Wasserbuches	815	533		
	534		Fernwärmeversorgung	816	534		
	53400		Fernwärmeversorgung	816	534		
	53401		Kommunale Fernwärmeversorgung	816	534		
	535		Kombinierte Versorgung	83	535		
			Zusammengefasste Versorgungsbereiche, die nicht aufteilbar sind				
	53500		Kombinierte Versorgung	83	535		
	53501		Kommunale Versorgung	83	535		
	536		Nicht besetzt				
	537		Abfallwirtschaft	72	537		
	53700		Abfallwirtschaft	72	537		
	53701		Abfallwirtschaft	72	537		
		5370101	Einsammlung Hausmüll	72	537		
		5370102	Einsammlung Gewerbemüll	72	537		
		5370103	Restabfallbehandlung	72	537		
		5370104	Sonderabfallentsorgung aus Haushalten	72	537		
		5370105	Wertstofferrfassung	72	537		
		5370106	Spermmüllverwertung	72	537		

Landeseinheitlicher Produktrahmenplan

Haupt-Produktbereich				bisherige Haushalts- systematik	Produkt- nummer Statistisches Bundesamt	Statistik der Kinder- und Jugendhilfe Teil IV (Stand: 2015)	
Produktbereich						Einzel- und Gruppenhilfen Schl.-Nr.	Einrichtungen Schl.-Nr.
Produktgruppe							
	Produkt	Leistung	Bezeichnung				
		5370107	Bioabfallverwertung	72	537		
		5370108	Elektro- und Elektronikschrott	72	537		
		5370109	Bewirtschaftung Recyclinghöfe	72	537		
		5370110	Durchführung Verpackungsverordnung	72	537		
		5370111	Kühleräteentsorgung	72	537		
	53702		Müllverwertung/Deponien	72	537		
		5370201	Müllverwertung	72	537		
			Müllverwertungsanlagen (Müllverbrennungs-, Müllzerkleinerungsanlagen)				
		5370202	Mülldeponien	72	537		
		5370203	Sanierung ehemaliger Deponien	72	537		
		5370204	Sonstige Altlastensanierung	72	537		
	53703		DSD	72	537		
	53704		Abfallrecht, -management	72	537		
		5370401	Abfallrechtliche Genehmigungen	72	537		
		5370402	Abfallüberwachung/Beseitigung illegaler Abfall	72	537		
		5370403	Ordnungsrechtliche Maßnahmen Abfallbeseitigung	72	537		
		5370404	Abfallsatzungen	72	537		
		5370405	Abfallwirtschaftskonzept	72	537		
		5370406	Abfallberatung	72	537		
		5370407	Klärschlammverwertung	72	537		
		5370408	Autowrackentsorgung	72	537		
		5370409	Aufgaben und Befugnisse zur Durchführung des Abfallrechts		537		
		5370410	Aufgaben des Schiffsabfallentsorgungsgesetzes		537		
	538		Abwasserbeseitigung	70	538		
		53800	Abwasserbeseitigung	70	538		
		53801	Kommunale Abwasserbeseitigung	70	538		
		5380101	Kommunale Abwasserbeseitigung (Schmutzwasser)	70	538		
		5380102	Kommunale Abwasserbeseitigung (Oberflächenwasser)	70	538		
		53802	Festsetzung Abwasserabgabe	70	538		
		5380201	Abwasserabgabe	70	538		
		5380202	Kleineinleiterpauschale	70	538		
		5380203	Ordnungswidrigkeitenverfahren	70	538		
		53809	Sonstiges	70	538		
		5380901	Förderung von Kleinkläranlagen	70	538		
		5380902	Überwachung nach § 4 Abs. 5 AbwAG	70	538		
	539		Nicht besetzt				
54			Verkehrsflächen und -anlagen, ÖPNV	63/65/665/ 660/675/68/ 792/82/817	54		
	540		Konzessionsabgaben		535		
	541		Gemeindestraßen	63, aus 675 und 670	541		
		54100	Gemeindestraßen	63, aus 675 und 670	541		
		54101	Gemeindestraßen	63, 670	541		
		5410101	Straßen	63	541		
		5410102	Verkehrsausstattung	63, 670	541		
			Verkehrsausstattung öffentlicher Verkehrsflächen wie Straßenbeleuchtung, Signalanlagen und Verkehrszeichen				
		5410103	ÖPNV-Anlagen und deren Ausstattung	63	541		
			Haltestellen, Park-, Bike- and Ride-Plätze		541		
		5410104	Koordinierung von Maßnahmen im öffentlichen Verkehrsraum	63	541		
			Koordinierung von Maßnahmen im öffentlichen Verkehrsraum wie Verlegung von Ver- und Entsorgungsleitungen, Telekommunikationseinrichtungen, Aufgrabungen				
		5410105	Brücken, Über- und Unterführungen	63	541		
		5410106	Fahrradwege	63	541		
		5410107	Gehwege	63	541		
		5410108	Verkehrssicherungsanlagen	63	541		
		5410109	Nebenbetriebe, Hilfsbetriebe, die überwiegend dem Straßenbau dienen	63	541		
		54102	Straßenreinigung, Winterdienst	675	545		
		5410201	Reinigung im öffentlichen Verkehrsbereich	675	545		
		5410202	Winterdienst im öffentlichen Verkehrsbereich	675	545		
		5410203	Reinigung im nicht öffentlichen Bereich	675	545		
		5410204	Winterdienst im nicht öffentlichen Bereich	675	545		
	54103		Straßenoberflächenentwässerung		541		
	542		Kreisstraßen	65, aus 675 und 670	542		
			Bei Landkreisen: Alle Maßnahmen an Kreisstraßen				
			Bei Gemeinden: nur Ortsdurchfahrten und Ortsumgehungen im Zuge von Kreisstraßen bei entsprechender gesetzlicher oder vertraglicher Regelung (StrWG M-V)				
		54200	Kreisstraßen	65, aus 675 und 670	542		
		54201	Kreisstraßen	65, 670	542		
		5420100	Straßen	65	542		
		5420101	Verkehrsausstattung	65, 670	542		
			Verkehrsausstattung öffentlicher Verkehrsflächen wie Straßenbeleuchtung, Signalanlagen und Verkehrszeichen				
		5420102	ÖPNV-Anlagen und deren Ausstattung	65	542		
			Haltestellen, Park-, Bike- and Ride-Plätze				
		5420103	Koordinierung von Maßnahmen im öffentlichen Verkehrsraum	65	542		
			Koordinierung von Maßnahmen im öffentlichen Verkehrsraum wie Verlegung von Ver- und Entsorgungsleitungen, Telekommunikationseinrichtungen, Aufgrabungen				
		5420104	Durchführung von Offenlegungsverfahren	65	542		
			Durchführung von Offenlegungsverfahren im Rahmen planungsrechtlicher Verfahren				
		5420105	Brücken, Über- und Unterführungen	65	542		
		5420106	Fahrradwege	65	542		
		5420107	Gehwege	65	542		
		5420108	Verkehrssicherungsanlagen	65	542		
		5420109	Nebenbetrieb, Hilfsbetriebe, die überwiegend dem Straßenbau dienen	65	542		
		54202	Straßenreinigung, Winterdienst	675	545		

Landeseinheitlicher Produktrahmenplan

Haupt-Produktbereich				bisherige Haushalts- systematik	Produkt- nummer Statistisches Bundesamt	Statistik der Kinder- und Jugendhilfe Teil IV (Stand: 2015)	
Produktbereich						Einzel- und Gruppenhilfen Schl.-Nr.	Einrichtungen Schl.-Nr.
Produktgruppe							
	Produkt	Leistung	Bezeichnung				
		5420201	Reinigung im öffentlichen Verkehrsbereich	675	545		
		5420202	Winterdienst im öffentlichen Verkehrsbereich	675	545		
		5420203	Reinigung im nicht öffentlichen Bereich	675	545		
		5420204	Winterdienst im nicht öffentlichen Bereich	675	545		
	54203		Straßenoberflächenentwässerung		542		
	54204		Nicht besetzt				
	54205		Umbau- / Ausbau- und Unterhaltungs- / Instandhaltungsvereinbarungen	65	542		
543			Landesstraßen	665, aus 675 und 670	543		
	54300		Landesstraßen	665, aus 675 und 670	543		
	54301		Landesstraßen	665, 670	543		
		5430101	Straßen	665	543		
		5430102	Verkehrsausstattung öffentlicher Verkehrsflächen	665, 670	543		
			Verkehrsausstattung öffentlicher Verkehrsflächen wie Straßenbeleuchtung, Signalanlagen und Verkehrszeichen				
		5430103	ÖPNV-Anlagen und deren Ausstattung	665	543		
			Haltestellen, Park-, Bike- and Ride-Plätze				
		5430104	Koordinierung von Maßnahmen im öffentlichen Verkehrsraum	665	543		
			Koordinierung von Maßnahmen im öffentlichen Verkehrsraum wie Verlegung von Ver- und Entsorgungsleitungen, Telekommunikationseinrichtungen, Aufgrabungen				
		5430105	Durchführung von Offenlegungsverfahren	665	543		
			Durchführung von Offenlegungsverfahren im Rahmen planungsrechtlicher Verfahren bei Bauvorhaben des Landes				
		5430106	Brücken, Über- und Unterführungen	665	543		
		5430107	Fahrradwege	665	543		
		5430108	Gehwege	665	543		
		5430109	Verkehrssicherungsanlagen	665	543		
	54302		Straßenreinigung, Winterdienst	675	545		
		5430201	Reinigung im öffentlichen Verkehrsbereich	675	545		
		5430202	Winterdienst im öffentlichen Verkehrsbereich	675	545		
		5430203	Reinigung im nicht öffentlichen Bereich	675	545		
		5430204	Winterdienst im nicht öffentlichen Bereich	675	545		
	54303		Straßenoberflächenentwässerung		543		
	54304		Nicht besetzt				
	54305		Umbau- / Ausbau- und Unterhaltungs- / Instandhaltungsvereinbarungen	665	543		
544			Bundesstraßen	660 aus 675 und 670	544		
	54400		Bundesstraßen	660 aus 675 und 670	544		
	54401		Bundesstraßen	660, 670	544		
		5440101	Straßen	660	544		
		5440102	Verkehrsausstattung öffentlicher Verkehrsflächen	660, 670	544		
			Verkehrsausstattung öffentlicher Verkehrsflächen wie Straßenbeleuchtung, Signalanlagen und Verkehrszeichen				
		5440103	ÖPNV-Anlagen und deren Ausstattung	660	544		
			Haltestellen, Park- / Bike- and Ride-Plätze				
		5440104	Koordinierung von Maßnahmen im öffentlichen Verkehrsraum	660	544		
			Koordinierung von Maßnahmen im öffentlichen Verkehrsraum wie Verlegung von Ver- und Entsorgungsleitungen, Telekommunikationseinrichtungen, Aufgrabungen				
		5440105	Durchführung von Offenlegungsverfahren	660	544		
			Durchführung von Offenlegungsverfahren im Rahmen planungsrechtlicher Verfahren bei Bauvorhaben vom Bund				
		5440106	Brücken, Über- und Unterführungen	660	544		
		5440107	Fahrradwege	660	544		
		5440108	Gehwege	660	544		
		5440109	Verkehrssicherungsanlagen	660	544		
	54402		Straßenreinigung, Winterdienst	675	545		
		5440201	Reinigung im öffentlichen Verkehrsbereich	675	545		
		5440202	Winterdienst im öffentlichen Verkehrsbereich	675	545		
		5440203	Reinigung im nicht öffentlichen Bereich	675	545		
		5440204	Winterdienst im nicht öffentlichen Bereich	675	545		
	54403		Straßenoberflächenentwässerung		544		
	54404		Nicht besetzt				
	54405		Umbau / Ausbau und Unterhaltungs- / Instandhaltungsvereinbarungen	660	544		
545			Straßenreinigung, Winterdienst	675	545		
			Zentrale Straßenreinigung und Winterdienst				
	54500		Straßenreinigung, Winterdienst	675	545		
	54501		Straßenreinigung, Winterdienst	675	545		
		5450101	Reinigung im öffentlichen Verkehrsbereich	675	545		
		5450102	Winterdienst im öffentlichen Verkehrsbereich	675	545		
		5450103	Reinigung im nicht öffentlichen Bereich	675	545		
		5450104	Winterdienst im nicht öffentlichen Bereich	675	545		
546			Parkeinrichtungen	68	546		
	54600		Parkeinrichtungen	68	546		
	54601		Kommunale Parkplätze und Parkbuchten	68	546		
	54602		Kommunale Parkhäuser	68	546		
	54603		Parkraumbewirtschaftung (Parkuhren, Parkautomaten, Anwohnerparkplätze)	68	546		
	54604		Kommunale Parkleitsysteme	68	546		
547			Personen- und Güterverkehr				
	54700		Personen- und Güterverkehr	792 / tw. 82	547		
	54701		ÖPNV	792 / tw. 82	547		
		5470101	Autobusse	792 / tw. 82	547		
		5470102	Straßenbahnen	792 / tw. 82	547		
		5470103	Hoch- und Untergrundbahnen	792 / tw. 82	547		
		5470104	Stadtschnellbahnen	792 / tw. 82	547		
		5470105	Kommunale ÖPNV-Anlagen und deren Ausstattung	792 / tw. 82	547		
			Haltestellen, Park / Bike- and Ride-Plätze				
		5470106	Weitere Wirtschaftsbetriebe (Werkstätten)	792 / tw. 82	547		
		5470107	Nahverkehrsplan	792 / tw. 82	547		
		5470108	Zuschüsse	792 / tw. 82	547		

Landeseinheitlicher Produktrahmenplan

Haupt-Produktbereich				bisherige Haushalts- systematik	Produkt- nummer Statistisches Bundesamt	Statistik der Kinder- und Jugendhilfe Teil IV (Stand: 2015)	
Produktbereich						Einzel- und Gruppenhilfen	Einrichtungen
Produktgruppe							
	Produkt	Leistung	Bezeichnung			Schl.-Nr.	Schl.-Nr.
	54702		Sonstiger Personen- und Güterverkehr	817/82	548		
		5470201	Luftverkehrsunternehmen, Flughäfen	817/82	548		
		5470202	Schiffs- und Fährbetriebe	817/82	548		
		5470203	Industriebahnen	817/82	548		
		5470204	Sesselbahnen, Seilbahnen	817/82	548		
		5470205	Kleinbahnen	817/82	548		
		5470206	Weitere Wirtschaftsbetriebe (Werkstätten)	817/82	548		
		5470207	Nahverkehrsplan	817/82	548		
		5470208	Zuschüsse	817/82	548		
	548		Häfen	817/82	548		
	54800		Häfen	817/82	548		
	54801		Maritime Wirtschaft	817/82	548		
		5480101	Hafenentwicklung	817/82	548		
		5480102	Spülfeldbewirtschaftung	817/82	548		
		5480103	Bewirtschaftung und Unterhaltung kommunaler Hafenbereiche	817/82	548		
	54802		Hafenbau	817/82	548		
		5480201	Hafeninfrastruktur	817/82	548		
		5480202	Hafensuprastruktur	817/82	548		
	54803		Baufachliche Prüfungen Hafenanlange	817/82	548		
	549		Straßenrechtsangelegenheiten, Straßenaufsichtsbehörde		122		
	54900		Straßenrechtsangelegenheiten, Straßenaufsichtsbehörde		122		
	54901		Straßenrechtsangelegenheiten, Straßenaufsichtsbehörde		122		
		5490101	Widmung		122		
		5490102	Straßenaufsichtsbehörde		122		
		5490103	Beteiligung der Träger öffentlicher Belange		122		
		5490104	Ersatzvornahmen		122		
		5490105	Sondergenehmigungen		122		
		5490106	Gestaltungen für Anbau und Leitungsverlegung		122		
		5490107	Stellungnahmen im Baugenehmigungsverfahren und Stellungnahmen zum Bebauungsplan		122		
		5490108	Bearbeitung von Schadensersatzanträgen		122		
55			Natur- und Landschaftspflege	58/59/69/tw. 82/75/360/78/8 5/12 u.a.	55		
	551		Öffentliches Grün, Landschaftsbau (soweit keinem anderen Produkt zugeordnet)	58/59	551		
	55100		Öffentliches Grün, Landschaftsbau	58/59	551		
	55101		Öffentliches Grün, Landschaftsbau	58/59	551		
		5510101	Öffentliche Grünflächen und Parkanlagen	58/59	551		
		5510102	Gärtnereien, Baumschulen, usw.	58/59	551		
		5510103	Sonstige Serviceleistungen	58/59	551		
	55102		Sonstige Erholungseinrichtungen	58/59	551		
		5510201	Kleingärten	58/59	551		
		5510202	Schrebergärten	58/59	551		
		5510203	Campingplätze	58/59	551		
		5510204	Naherholungsgebiete	58/59	551		
		5510205	Naturparks	58/59	551		
		5510206	Wanderwege, Naturlehrpfade, Trimm-Pfade, Radwege, Reitwege u. a.	58/59	551		
		5510207	Strände		551		
	552		Öffentliche Gewässer, Wasserbauliche Anlagen, Gewässerschutz	69 / tw. 82	552		
	55200		Öffentliche Gewässer, Wasserbauliche Anlagen, Gewässerschutz	69 / tw. 82	552		
	55201		Gewässerunterhaltung	69 / tw. 82	552		
		5520101	Unterhaltung von öffentlichen Gewässern	69 / tw. 82	552		
			Unterhaltung von öffentlichen Gewässern sowie Bereitstellung, Unterhaltung und Betrieb von wasserbaulichen Anlagen (z. B. Kanäle, Dämme, Deiche, Rückhaltebecken, Talsperren, Wasserläufe und Gewässer, Wehr- und Schleusenanlagen), Regulierung von Gewässern				
		5520102	Hochwasserschutz	69 / tw. 82	552		
		5520103	Entwicklung und Sanierung von natürlichen Gewässern	69 / tw. 82	552		
			Entwicklung und Sanierung von unterirdischen und oberirdischen natürlichen Gewässern				
		5520104	Bachpatenschaften	69 / tw. 82	552		
	55202		Gewässeraufsicht	69 / tw. 82	552		
		5520201	Gewässernutzungen	69 / tw. 82	552		
		5520202	Umgang mit wassergefährdenden Stoffen	69 / tw. 82	552		
		5520203	Anlagen im Gewässerbereich	69 / tw. 82	552		
		5520204	Abbau von Bodenbestandteilen	69 / tw. 82	552		
		5520205	Wasserrechtliche Verfahren, Stellungnahmen	69 / tw. 82	552		
		5520206	Aufsicht über Wasser- und Bodenverbände	69 / tw. 82	552		
		5520207	Aufgaben des Vollzuges für Gewässer 1. Ordnung				
		5520208	Zulassungen nach Wasserhaushaltsgesetz				
	55203		Förderung von Wasser-, Boden- und Deichverbänden, Deichgenossenschaften einschließlich Beiträge	69 / tw. 82	552		
	55204		Bodenschutz	69 / tw. 82	552		
		5520401	Vorsorgender Bodenschutz	69 / tw. 82	552		
			- Untersuchung sensibel genutzter Flächen	69 / tw. 82	552		
			- Flächenbilanzierung, Flächenrecycling	69 / tw. 82	552		
		5520402	Altlastenmanagement	69 / tw. 82	552		
			- Erfassung und historische Recherche	69 / tw. 82	552		
			- Untersuchungen	69 / tw. 82	552		
			- Sanierungsplanung	69 / tw. 82	552		
			- Überwachung von Anlagen	69 / tw. 82	552		
			- Boden- und Altlasteninformationssystem	69 / tw. 82	552		
	5520403		Aufgaben der Durchführung des Bundes-Bodenschutzgesetzes				
553			Friedhofs- und Bestattungswesen	75	553		
	55300		Friedhofs- und Bestattungswesen	75	553		
	55301		Friedhofswesen (Friedhofsanlagen, einschließlich Friedwald)	75	553		
		5530101	Verkehrsflächen, Grünflächen auf Friedhöfen	75	553		
		5530102	Reihengräber, Wahlgräber	75	553		
		5530103	Aschestreuwiesen	75	553		
		5530104	Sonstige Grabstellen	75	553		

Landeseinheitlicher Produktrahmenplan

Haupt-Produktbereich				bisherige Haushalts- systematik	Produkt- nummer Statistisches Bundesamt	Statistik der Kinder- und Jugendhilfe Teil IV (Stand: 2015)	
Produktbereich						Einzel- und Gruppenhilfen	Einrichtungen
Produktgruppe							
	Produkt	Leistung	Bezeichnung			Schl.-Nr.	Schl.-Nr.
		5530105	Aussegnungshallen, Urnengemeinschaftsgrab, Friedwälder, Trauerhallen, Gebäude zur Aufbewahrung von Leichen bis zur Bestattung	75	553		
		5530106	Grabpflege	75	553		
	55302		Bestattungswesen (Erdbestattungen, Urnenbeisetzungen, Aus-, Umbettungen)	75	553		
		5530201	Öffnen und Schließen eines Grabes oder einer Gruft	75	553		
		5530202	Bestattung	75	553		
		5530203	Aus-, Umbettungen	75	553		
	55303		Krematorien	75	553		
	55304		Kriegsgräber, Jüdische Friedhöfe, Historische Friedhöfe, Ehrenfriedhöfe, Soldatenfriedhöfe, Mahnmale	75	553		
	55305		Friedhofsgärtnereien	75	553		
554			Naturschutz und Landschaftspflege	360	554		
	55400		Naturschutz und Landschaftspflege	360	554		
	55401		Landschaftsschutz	360	554		
		5540101	Standorte von Flora und Fauna	360	554		
			Arten- und Biotopschutzplanung, Biotopvernetzung, Biotopkataster				
		5540102	Natur- und Landschaftsschutzgebiete, geschützte Landschaftsbestandteile, Naturdenkmäler	360	554		
		5540103	Unterhaltung Ökoko-Flächen (Ausgleichsflächen, Ersatzflächen)	360	554		
		5540104	Genehmigungen, ordnungsrechtliche Maßnahmen	360	554		
	55402		Artenschutz	360	554		
		5540201	Maßnahmen zum Schutz einzelner Tier- und Pflanzenarten	360	554		
		5540202	Handel, Zucht und Haltung geschützter Arten	360	554		
		5540203	Aufgaben des Vollzuges des § 44 Abs. 1 Bundesnaturschutzgesetz		122		
	55403		Klima- und Lärmschutz	360	554		
		5540301	Immissionsschutzverfahren	360	554		
		5540302	Genehmigung von Anlagen	360	554		
		5540303	Überwachung von Anlagen	360	554		
		5540304	Stellungnahmen	360	554		
		5540305	Vorsorgender Immissionsschutz	360	554		
		5540306	Aufgaben des Vollzuges des Bundes-Immissionsschutzgesetzes		554		
		5540307	Aufgaben des Vollzuges des Seveso-II-Richtlinie-Umsetzungsgesetzes		554		
		5540308	Aufgaben des Vollzuges des Treibhaus-Emissionshandelsgesetzes		554		
		5540309	Aufgaben des Vollzuges der Vorschriften zur Kraftstoffüberwachung		554		
		5540310	Aufgaben des Vollzuges des Gesetzes zur Ausführung des Protokolls über Schadstofffreisetzung- und -verbringungsregister		554		
		5540311	Aufgaben des Vollzuges des Chemikaliengesetzes		554		
	55404		Energie- und Umweltberatung	360	554		
555			Land- und Forstwirtschaft	78/85	555		
	55500		Land- und Forstwirtschaft	78/85	555		
	55501		Kommunale Forstwirtschaft	78/85	555		
		5550101	Rohholz	78/85	555		
			- Sägeholz (Laub-, Nadelstammholz, sonstiges sägefähiges Holz)		555		
			- Holzwerkstoff- und Zellstoffholz (Laub-, Nadelindustrieholz)		555		
			- Energieholz (Brennholz, Waldhackschnitzel)		555		
		5550102	Sachgüter, Nebennutzungen	78/85	555		
			- Holzprodukte (Holzhalb-, Holzfertigwaren)		555		
			- Walderzeugnisse (Wildbret, Schmuckgrün, Forstpflanzen, sonstiges organisches Material)		555		
			- Anorganische Stoffe (Steine, Erden)		555		
		5550103	Umweltvorsorge, Sicherung von Schutzwald	78/85	555		
			- Arten- und Biotopschutz		555		
			- Pflege des Landschaftsbildes		555		
			- Bodenschutz (Bodenschutzkalkungen, Sanierungsprogramme, Erosionsschutz)		555		
			- Neuanlage von Wald (Förderung der Etablierung, künstliche Begrünung, Flächenschutz, Einzelschutz)		555		
			- Walderhaltung (Förderung der Etablierung, künstliche Begrünung, Flächenschutz, Qualifizierung, Dimensionierung, Reifung, Einzelschutz, Waldschutz, außer gegen Wild)		555		
			- Wasserschutz (Gewässerpflege, Wasserschutzwald)		555		
			- weitere Schutzleistungen (Schutz von Objekten außerhalb des Waldes, Verkehrssicherungsmaßnahmen)		555		
			- Abfallbeseitigung		555		
			- Forschung und Entwicklung (Waldökosysteme und Waldschäden, Waldökologie, Wildökologie, Genressourcen von Waldbäumen und Waldsträuchern, Umweltforschung außerhalb des Waldes)		555		
		5550104	Erholung und Walderlebnis	78/85	555		
			- Walderholungseinrichtungen (nutzungsorientierte Wegestands und Streckenführungen, besondere Infrastruktureinrichtungen der Walderholung)		555		
			- Veranstaltungen (Waldführungen und Waldveranstaltungen, Urlaubsangebote, spezielle Angebote)		555		
			- Waldgestaltung (Schaffung besonderer Waldbilder, Kunstobjekte im Wald)		555		
			- Jagd- und Fischereierlebnisse (Jagd- und Angelerlaubnis, Jagdveranstaltungen, Pirschbezirke)		555		
		5550105	Umweltbildung	78/85	555		
			- Medienangebote und Einrichtungen der Waldinformation		555		
			- Betreute Angebote (Führungen, Projekte, Vorträge, Einzelauskünfte, Wettbewerbe und Spiele, Seminare, Programme, Projektstage, freiwilliges ökologisches Jahr, Ferienpraktika, Multiplikatorenfortbildung, Einsatz von Ganztageschulen)		555		
		5550106	Leistungen für andere Waldbesitzende	78/85	555		
			- Leistungen für den Körperschaftswald (Leistungen des Forstamtes, Revierdienst, Einsatz von Maschinen und Geräten, sonstige Leistungen)		555		
			- Leistungen für den Privatwald (Leistungen des Forstamtes, Revierdienst, Fallweise Mitwirkung, Einsatz von Maschinen und Geräten, sonstige Leistungen)		555		
			- Leistungen für den Staatswald (Leistungen des Forstamtes, Revierdienst, Einsatz von Maschinen und Geräten, sonstige Leistungen)		555		
			- Bewirtschaftung gemeinsamen Waldbesitzes		555		
			- Leistungen zwischen Körperschaftswald (Leistungen des Fortsamtes, Revierdienst, Einsatz von Maschinen und Geräten, sonstige Leistungen)		555		
		5550107	Beratung und Service	78/85	555		

Landeseinheitlicher Produktrahmenplan

Haupt-Produktbereich				bisherige Haushalts- systematik	Produkt- nummer Statistisches Bundesamt	Statistik der Kinder- und Jugendhilfe Teil IV (Stand: 2015)	
Produktbereich						Einzel- und Gruppenhilfen Schl.-Nr.	Einrichtungen Schl.-Nr.
Produktgruppe							
		Produkt	Leistung				
			Bezeichnung				
			- Beratung (Beratung anderer Waldbesitzender, Beantwortung von Bürgeranfragen, Beratung Dritter)		555		
			- Mieten, Pachten, Gestattungen, Berechtigungen		555		
			- Jagd- und Fischereiverpachtung		555		
			-Qualifizierung Dritter (Aus-, Fort- Weiterbildung)		555		
			- Technische Dienstleistungen		555		
			- Sponsoringangebote		555		
			- Ersatzleistungen und Entschädigungen		555		
			- Sonstige Leistungen für Dritte		555		
		5550108	Hoheitsleistungen	78/85	555		
			- Waldaufsicht für den Bürger		555		
			- Förderung (Erstaufforstung, Wiederaufforstung und waldbauliche Maßnahmen, Wegebau, Bodenschutzkalkung, Förderung standort- und strukturschwacher kommunaler Forstbetriebe, sonstige Förderung)		555		
			- Fachplanungen (Beiträge zu Fachplanungen anderer Verwaltungen und des Bundes, Stellungnahmen zu politischen Anfragen, Amtshilfe, Mitwirkung aufgrund bundesrechtlicher Vorschriften)		555		
			- Mitwirkung an Rechtsnormen		555		
			- Hoheits- und sonstige Leistungen im Auftrag des Landes (Forstamt, Revierdienst)		555		
		5550109	Biologische Produktion	78/85	555		
			- Etablierung (Förderung der Etablierung, Künstliche Begrünung, Flächenschutz)		555		
			- Qualifizierung (Zugangslinien, Qualifizierung)		555		
			- Dimensionierung (Wertästung, Dimensionierung)		555		
			- Reifung		555		
			- Verhütung von Wildschäden (Einzelerschutz)		555		
			- Regiejagd (Regiejagdausübung, jagdliche Einrichtungen und Infrastrukturen, Wildschadensregulierung)		555		
			- Waldschutz (Schutz gegen Borkenkäfer, gegen andere biologische Schäden, gegen atmosphärische Schäden)		555		
		5550110	Führungs- und Unterstützungsleistungen	78/85	555		
			- Planung und Steuerung (Leitbild und Strategien, Standortskartierung, Forsteinrichtung, mittelfristige Planungen, Jahresplanungen, unterjährige Steuerung)				
			- Betriebsbuchführung und Haushaltsmittelbewirtschaftung				
			- Information und Kommunikation (Datenverarbeitung, Telekommunikation, Dokumentation und innerbetriebliche Veröffentlichungen, Mitarbeiterberatung)				
			- Personal (Personaleinsatz, -führung, -betreuung, Ausbildung, Fortbildung, Personalrat, Weiterbildung, Arbeitssicherheit, Arbeitsschutz)				
			- Maschinen				
			- Forschung und Entwicklung (Waldwachstum, Waldbau, Waldschutz, Arbeitsverfahren und Qualitätssicherung, Innovative Holzprodukte, sonstige Forschung und Entwicklung)				
			- Organisation (Aufbau-, Ablauforganisation)				
			- Öffentlichkeitsarbeit (Medien, Arbeitshilfen, Werbemittel, Betriebsführungen, Veranstaltungen und Kampagnen)				
			- Werbung (Werbemedien und -anzeigen, Werbeveranstaltungen und Kampagnen)				
			- Recht				
			- nationale und internationale Gremien				
			- Zertifizierungen				
		5550111	Infrastruktur	78/85	555		
			- Liegenschaften (Gebäude- und Grundstücksverwaltung)				
			- Forstwege (Wegebau, -unterhaltung				
			- Ausstattung (Information und Kommunikation, Fahrzeuge, bewegliche Walдарbeiterschutzhütten, sonstiges bewegliches Anlagevermögen und Material)				
		5550112	Projekte	78/85	555		
		55502	Kommunale Landwirtschaft	78/85	555		
		5550201	Höfeordnung, Wertermittlung	78/85	555		
		5550202	Grundstücksverkehrsgesetz	78/85	555		
		5550203	Beratung, Versuchswesen	78/85	555		
		5550204	Meliorationen	78/85	555		
		5550205	Maßnahmen zur Bodenkultur	78/85	555		
		5550206	Gemeinsame Maschinenhaltung	78/85	555		
		5550207	Verpachtung	78/85	555		
		55503	Kommunale Tierzucht	78/85	555		
		5550301	Förderung der Viehzucht	78/85	555		
		5550302	Bienenzucht, Fischzucht, Seidenraupenzucht u. ä.	78/85	555		
		5550303	Instrumentelle Besamung	78/85	555		
		5550304	Zuchtterhaltung	78/85	555		
		5550305	Jungviehweiden	78/85	555		
		5550306	Viehversicherung	78/85	555		
		5550307	Milchabgabeverordnung, Milchgarantiemengenverordnung	78/85	555		
		5550308	Tierzuchtverordnung	78/85	555		
		55504	Landwirtschaftliche Unternehmen	78/85	555		
		5550401	Gutshöfe, Gestüte	78/85	555		
		5550402	Obst- und Gartenbaubetriebe	78/85	555		
		5550403	Mostereien	78/85	555		
		5550404	Brennereien	78/85	555		
		5550405	Molkereien	78/85	555		
		5550406	Fischerbetriebe	78/85	555		
		55505	Flurbereinigung	78/85	555		
		55506	Schädlingsbekämpfung	78/85	555		
		55507	Agrarfördermaßnahmen	78/85	555		
		5550701	Ausgleichszulage in benachteiligten Gebieten	78/85	555		
		5550702	Agrarförderung Pflanzen	78/85	555		
			- Ausgleichszulage für Getreide, Eiweißpflanzen, Ölsaaten				
			- Ausgleichszulage für konjunkturelle Stilllegung				
			-Förderung umweltschonender Landbewirtschaftung				
			- Förderung von Acker-, Obst-, Wein-, Garten- und Pflanzenbau				
		5550703	Soziostruktureller Einkommensausgleich	78/85	555		
		5550704	Junglandwirteprogramm	78/85	555		
		5550705	Umstrukturierungen im Weinbau	78/85	555		

Landeseinheitlicher Produktrahmenplan

Haupt-Produktbereich				bisherige Haushalts- systematik	Produkt- nummer Statistisches Bundesamt	Statistik der Kinder- und Jugendhilfe Teil IV (Stand: 2015)	
Produktbereich						Einzel- und Gruppenhilfen Schl.-Nr.	Einrichtungen Schl.-Nr.
Produktgruppe							
	Produkt	Leistung	Bezeichnung				
		5550706	Stellagenförderung	78/85	555		
		5550707	Gewährung von Betriebsprämien	78/85	555		
		5550708	Agrarförderung Tiere, Tierprämien	78/85	555		
			- Prämien für die Erhaltung des Mutterkuhbestands				
			- Prämien zu Gunsten der Schaffleischerzeuger				
			- Frühvermarktungsprämie für Kälber				
			- Extensivierung der Rindfleischerzeugung				
		5550709	Förderung des landwirtschaftlichen Siedlungswesens	78/85	555		
	55508		Feldwege, Landwirtschaftswege, Wirtschaftswege	78/85	555		
	556		Gewässer II. Ordnung, Wasserbauliche Anlagen, Gewässerunterhaltung		552		
			Die Produktgruppe ist ausschließlich durch die Gewässerunterhaltungsverbände zu verwenden.				
	557		Nicht besetzt				
	558		Nicht besetzt				
	559		Nicht besetzt				
56			Umweltschutz	12 u.a.	56		
	561		Umweltschutzmaßnahmen	12 u.a.	561		
	56100		Umweltschutzmaßnahmen	12 u.a.	561		
	56101		Umweltschutzmaßnahmen	12 u.a.	561		
		5610101	Erteilen von Genehmigungen	12 u.a.	561		
		5610102	Überwachung von Anlagen	12 u.a.	561		
		5610103	Stellungnahmen	12 u.a.	561		
	562		Nicht besetzt				
	563		Nicht besetzt				
	564		Nicht besetzt				
	565		Nicht besetzt				
	566		Nicht besetzt				
	567		Nicht besetzt				
	568		Nicht besetzt				
	569		Nicht besetzt				
57			Wirtschaft und Tourismus	73/74/76/84/ 87/790/791	57		
	571		Wirtschaftsförderung	791	571		
	57100		Wirtschaftsförderung	791	571		
	57101		Kommunale Wirtschaftsförderung	791	571		
		5710101	Förderung der Niederlassungen von Industrie- und Gewerbebetrieben	791	571		
		5710102	Maßnahmen zur Verbesserung der Standortfaktoren	791	571		
			Maßnahmen zur Verbesserung der Standortfaktoren (Verkehrsinfrastruktur, Wirtschaftsinfrastruktur, Einzelhandelszentralität, Citymanagement)				
		5710103	Vermittlung von Gewerbeflächen und -objekten	791	571		
			- Vermittlung von kommunalen bebauten und unbebauten Gewerbeflächen, -objekten, Vorausfabrik				
			- Flächenversorgung, Standortplanung				
			- Initiieren neuer Gewerbeflächen				
			- Initiieren von neuen Nutzungsmöglichkeiten für Gewerbebrachen, Konversionsflächen				
			- Vermittlung privater Gewerbeobjekte				
			- Grunderwerb zur Weiterveräußerung				
		5710104	Marketing und Akquisition	791	571		
			- Entwicklung einer Marketingstrategie (Einheitl. Erscheinungsform, Slogans, Logos)				
			- Öffentlichkeitsarbeit durch redaktionelle Beiträge für die Presse				
			- Standortwerbung durch Entwicklung und Herausgabe von Werbematerial, Messen und Ausstellungen, Anzeigenwerbung, Mailing, Telefonwerbung				
			- Mitarbeit bei überörtlichen Werbekampagnen				
			- Kontakte zu Wirtschaftsverbänden				
			- Standortbeobachtung und -analyse (Konkurrenzanalyse), Beobachtung und Bewertung der wirtschaftlichen Entwicklung				
	57102		Kommunale Beratung und Information	791	571		
		5710201	Beratung über örtliche und überörtliche Förderprogramme	791	571		
		5710202	Existenzgründungsberatung	791	571		
		5710203	Standortberatung, Akquisitionsgespräche	791	571		
		5710204	Hilfe, Unterstützung in Verwaltungsverfahren	791	571		
		5710205	Durchführung von Veranstaltungen, Seminaren für Unternehmen	791	571		
		5710206	Einzelbetriebliche Betreuungsleistungen	791	571		
		5710207	Zusammenarbeit mit Organisationen, Förderung von Organisationen	791	571		
	57103		Kommunales Messe- und Ausstellungswesen	791	571		
	57104		Betriebe, Unternehmen, Sondervermögen usw. der Wirtschaftsförderung und der Entwicklung	791	571		
		5710401	Wirtschaftsförderung	791	571		
		5710402	Entwicklung	791	571		
	57105		Förderung der Arbeit	791	571		
		5710501	Umsetzung des Regionalen Programmes zur Einstellungsförderung	791	571		
		5710502	Förderung des zweiten Arbeitsmarktes	791	571		
	57106		Förderung des ländlichen Raumes	791	571		
		5710601	Aufgaben der Geschäftsstelle Leader	791	571		
		5710602	Gewährung von Fördermitteln	791	571		
			Initiierung, Beratung, Betreuung von Projekten	791	571		
	572		Nicht besetzt				
	573		Allgemeine Einrichtungen und Unternehmen	73/74/76/ 84/87	573		
	57300		Allgemeine Einrichtungen und Unternehmen	73/74/76/ 84/87	573		
	57301		Kommunale allgemeine Einrichtungen und Unternehmen	73/74/76/ 84/87	573		
		5730101	Durchführung von Märkten	73	573		
			Durchführung von Wochenmärkten, Jahrmärkten, Tiermärkten, Weihnachtsmärkten, Markthallen, Lebensmittelmärkten, Krammärkten und sonstigen Markteinrichtungen				
			- Bau und Unterhaltung der Infrastruktur				
			- Planung der Märkte				
			- Marktorganisation (Auswahl der Marktbeschicker, Zuteilung der Standplätze)				
			- Marktaufsicht				
			- Werbung				

Landeseinheitlicher Produktrahmenplan

Haupt-Produktbereich				bisherige Haushalts- systematik	Produkt- nummer Statistisches Bundesamt	Statistik der Kinder- und Jugendhilfe Teil IV (Stand: 2015)	
Produktbereich						Einzel- und Gruppenhilfen Schl.-Nr.	Einrichtungen Schl.-Nr.
Produktgruppe							
	Produkt	Leistung	Bezeichnung				
			- Entgeltfestsetzung				
	5730102		Dorfgemeinschaftshäuser, Bürgerhäuser	84	573		
			Messehallen, Mehrzweckhallen, Mehrzweckhäuser, Stadthallen, Dorfgemeinschaftshäuser, Bürgerhäuser				
	5730103		Hotels und Beherbergungsbetriebe	84	573		
	5730104		Gaststätten (Ratskeller, Theatergaststätten, Weinkeller u. dgl.)	84	573		
	5730105		Schlacht- und Viehhöfe	74	573		
			Schlacht- und Viehhöfe, Schlachtvieh- und Fleischbeschau, Notschlachträume, Freibank				
	5730106		Steinbrüche, Kies- und Sandgruben, Torfstiche, Ziegeleien	87	573		
	5730107		Lagerhäuser	87	573		
	5730108		Sonstige allgemeine öffentliche Einrichtungen	76	573		
			- Breitbandausbau				
			- Gemeinschaftsantennenanlagen, Kabelanlagen, Umsetzer				
			- Glocken, Uhrenanlagen				
			- Öffentliche Waagen				
			- Anschlagssäulen, Plakattafeln und sonstige Werbeeinrichtungen				
			- Pfandleihanstalten				
			- Trinkbrunnen				
	5730109		Sonstiges	76	573		
			- Freizeitanlagen				
			- Waschanstalten				
			- Grillhütten				
			- Toilettenanlagen				
			- Werbeeinrichtungen				
			- Photovoltaikanlagen				
574			Nicht besetzt				
575			Tourismus	790	575		
57500			Tourismusförderung	790	575		
57501			Tourismusförderung	790	575		
57502			Kommunale Tourismusförderung	790	575		
	5750201		Konzeption	790	575		
			- Erhebung und Auswertung statistischer Daten				
			- Erstellen und Erarbeiten eines ortsspezifischen Programms unter Berücksichtigung politischer Vorgaben (Konzeption)				
			- Fachspezifisches Controlling (Soll-Ist-Vergleich der Konzeption in den Folgejahren)				
	5750202		Marketingmaßnahmen	790	575		
			- Werbeatikel				
			- Plakatwerbung				
			- Werbung durch neue Medien (Internet), Anzeigen				
			- Prospektwerbung				
			- Präsentation von Ausstellungen				
			- Öffentlichkeitsarbeit, Repräsentation				
			- Verkaufsförderungsmaßnahmen				
			- Zusammenarbeit mit und Förderung von Organisationen				
	5750203		Durchführung von Kommunal- und Fremdveranstaltungen	790	575		
			- Marketingveranstaltungen				
			- Brauchtumsveranstaltungen (Stadtfest, Stadtführungen, Stadtrundfahrten)				
			- Betreuung von Fremdveranstaltungen (bei Kongressen, Konzerten, Messen)				
	57503		Auskunftsstellen für Fremdenverkehr, Fremdenverkehrsbüros, Reisebüros	790	575		
	5750301		Beratung und Information von Gästen und Bürgern	790	575		
	5750302		Verkauf von Werbematerialien, Büchern, Karten, Souvenirs	790	575		
	5750303		Zimmernachweis und -vermittlung	790	575		
	5750304		Kartenverkauf	790	575		
	5750305		Betreuung von technikunterstützten Informationseinrichtungen	790	575		
			Betreuung von technikunterstützten Informationseinrichtungen (elektronischer Zimmernachweis)				
576			Nicht besetzt				
577			Nicht besetzt				
578			Nicht besetzt				
579			Nicht besetzt				
6			Zentrale Finanzleistungen	90/91	6		
61			Allgemeine Finanzwirtschaft	90/91	61		
611			Steuern, allgemeine Zuweisungen, allgemeine Umlagen	90	611		
	61100		Steuern, allgemeine Zuweisungen, allgemeine Umlagen	90	611		
	61101		Steuern	90	611		
		6110102	Gemeindesteuern	90	611		
			- Grundsteuer				
			- Gewerbesteuer				
			- Hundesteuer				
			- Zweitwohnungssteuer				
			- Vergnügungssteuer				
		6110103	Gemeindeanteile Einkommensteuer	90	611		
		6110104	Gemeindeanteil Umsatzsteuer	90	611		
		6110105	Zinsen gemäß § 233a AO (Vollverzinsung Gewerbesteuernachzahlung)		611		
	61102		Steuerähnliche Einnahmen	90	611		
		6110201	Abgabe von Spielbanken	90	611		
		6110202	Sonstige steuerähnliche Einnahmen	90	611		
	61103		Allgemeine Zuweisungen	90	611		
		6110301	Schlüsselzuweisungen	90	611		
		6110302	Investive Schlüsselzuweisungen	90	611		
		6110303	Sonstige allgemeine Zuweisungen	90	611		
	61104		Allgemeine Umlagen	90	611		
		6110401	Kreisumlagen nach § 120 KV M-V	90	611		
		6110403	Amtsumlagen nach § 147 KV M-V	90	611		
		6110404	Sonstige allgemeine Umlagen	90	611		
			keine Kostenumlagen (werden dem jeweils betroffenen Produkt direkt zugeordnet)				
	61106		Gewerbesteuerumlage	90	611		
	61107		Ausgleichsleistungen	90	611		
	61108		Umbuchung gemäß § 12 Nummer 4 oder 5 GemHVO-Doppik		keine		

Landeseinheitlicher Produktrahmenplan

Haupt-Produktbereich				bisherige Haushalts- systematik	Produkt- nummer Statistisches Bundesamt	Statistik der Kinder- und Jugendhilfe Teil IV (Stand: 2015)	
Produktbereich						Einzel- und Gruppenhilfen Schl.-Nr.	Einrichtungen Schl.-Nr.
Produktgruppe							
		Produkt	Leistung				
			Bezeichnung				
	612		Sonstige allgemeine Finanzwirtschaft (soweit nicht einem anderen Produkt direkt zugeordnet)	91	612		
		61200	Sonstige allgemeine Finanzwirtschaft	91	612		
		61201	Zinsen und ähnliche Erträge	91	612		
		6120101	Zinsen aus Geldanlagen	91	612		
		6120102	Zinsen aus Krediten zur Sicherung der Zahlungsfähigkeit	91	612		
		61202	Zinsen und ähnliche Aufwendungen	91	612		
		6120201	Zinsen Darlehen	91	612		
		6120202	Zinsen für Kredite zur Sicherung der Zahlungsfähigkeit	91	612		
		6120203	Kreditbeschaffungskosten	91	612		
		61203	Schuldendiensthilfen	91	612		
		6120301	Von Dritten gewährte Schuldendiensthilfen	91	612		
		6120302	An Dritte gewährte Schuldendiensthilfen	91	612		
		61205	Ein- und Auszahlungen für Kredite	91	612		
			Kreditaufnahmen, -tilgungen, -umschuldungen	91	612		
		61206	Mahngebühren, Säumniszuschläge, Beitreibungen u.ä.	91	612		
	613		Versorgungsleistungen				
			Die Produktgruppe ist ausschließlich durch den Kommunalen Versorgungsverband Mecklenburg-Vorpommern und die Kommunale Zusatzversorgungskasse Mecklenburg-Vorpommern zu verwenden.				
	614		Beihilfeleistungen				
			Die Produktgruppe ist ausschließlich durch den Kommunalen Versorgungsverband Mecklenburg-Vorpommern und die Kommunale Zusatzversorgungskasse Mecklenburg-Vorpommern zu verwenden.				
	615		Nicht besetzt				
	616		Nicht besetzt				
	617		Nicht besetzt				
	618		Nicht besetzt				
	619		Nicht besetzt				
62			Beteiligungen, Sondervermögen (soweit nicht einem anderen Produkt direkt zugeordnet)				
	621		Gemeindegliedervermögen		Zuordnung auf das jeweils in Betracht kommende direkte Produkt		
		62100	Gemeindegliedervermögen		Zuordnung auf das jeweils in Betracht kommende direkte Produkt		
	622		Stiftungen		Zuordnung auf das jeweils in Betracht kommende direkte Produkt		
		62200	Stiftungen		Zuordnung auf das jeweils in Betracht kommende direkte Produkt		
		62201	Nichtrechtsfähige Stiftungen		Zuordnung auf das jeweils in Betracht kommende direkte Produkt		
		62202	Rechtsfähige Stiftungen nach § 65 Absatz 3 KV M-V		Zuordnung auf das jeweils in Betracht kommende direkte Produkt		
	623		Wirtschaftliche Unternehmen ohne Rechtsfähigkeit und öffentliche Einrichtungen, für die auf Grund gesetzlicher Vorschriften oder einer Satzung Sonderrechnungen geführt werden		Zuordnung auf das jeweils in Betracht kommende direkte Produkt		
		62300	Wirtschaftliche Unternehmen ohne Rechtsfähigkeit und öffentliche Einrichtungen, für die auf Grund gesetzlicher Vorschriften oder einer Satzung Sonderrechnungen geführt werden		Zuordnung auf das jeweils in Betracht kommende direkte Produkt		
	624		Rechtlich unselbstständige Versorgungs- und Versicherungseinrichtungen für die Bediensteten der Gemeinde		Zuordnung auf das jeweils in Betracht kommende direkte Produkt		
		62400	Rechtlich unselbstständige Versorgungs- und Versicherungseinrichtungen für die Bediensteten der Gemeinde		Zuordnung auf das jeweils in Betracht kommende direkte Produkt		
	625		Rechtlich unselbstständige Sondervermögen (§ 14 a BBesG)		Zuordnung auf das jeweils in Betracht kommende direkte Produkt		
		62500	Rechtlich unselbstständige Sondervermögen (§ 14 a BBesG)		Zuordnung auf das jeweils in Betracht kommende direkte Produkt		

Landeseinheitlicher Produktrahmenplan

Haupt-Produktbereich					bisherige Haushalts- systematik	Produkt- nummer Statistisches Bundesamt	Statistik der Kinder- und Jugendhilfe Teil IV (Stand: 2015)	
Produktbereich								
Produktgruppe							Einzel- und Gruppenhilfen	Einrichtungen
	Produkt	Leistung	Bezeichnung				Schl.-Nr.	Schl.-Nr.
	626		Beteiligungen, Anteile, Wertpapiere des Anlagevermögens			Zuordnung auf das jeweils in Betracht kommende direkte Produkt		
	62600		Beteiligungen, Anteile, Wertpapiere des Anlagevermögens			Zuordnung auf das jeweils in Betracht kommende direkte Produkt		
	627		Wertpapiere des Umlaufvermögens			Zuordnung auf das jeweils in Betracht kommende direkte Produkt		
	62700		Wertpapiere des Umlaufvermögens			Zuordnung auf das jeweils in Betracht kommende direkte Produkt		