



# Lebensmittelüberwachung

Praxisgerechte und zertifizierte Probenmaterialien  
sowie weiteres Zubehör

Deutscher  
**Gemeindeverlag**  
Kohlhammer



## PROBEBEUTEL + AUFKLEBER



### **Steriler Probebeutel mit Aufschrift „Innen steril“ und Sterilitätsdauer, mit amtlichem Sicherheitsverschluss, für eine Lebensmittelprobe**

Transparentes Polyethylen  
Innenmaße: ca. 230 x 380 mm  
Außenmaße: ca. 240 x 390 mm  
Bodenfalte: ca. 60 mm  
Art.-Nr. 00/145/0313/49



### **Probebeutel mit amtlichem Sicherheitsverschluss, für eine Lebensmittelprobe Übergroß**

Transparentes Polyethylen  
Innenmaße: ca. 640 x 745 mm  
Außenmaße: ca. 650 x 755 mm  
Bodenfalte: ca. 90 mm  
Art.-Nr. 00/145/0900/49



### **Probebeutel mit amtlichem Sicherheitsverschluss, für eine Lebensmittelprobe**

Transparentes Polyethylen  
Innenmaße: ca. 375 x 450 mm  
Außenmaße: ca. 385 x 460 mm  
Bodenfalte: ca. 100 mm  
Art.-Nr. 00/145/0301/49



### **Probebeutel mit amtlichem Sicherheitsverschluss, für eine Lebensmittelprobe**

Transparentes Polyethylen  
Innenmaße: ca. 230 x 380 mm  
Außenmaße: ca. 240 x 390 mm  
Bodenfalte: ca. 80 mm  
Art.-Nr. 00/145/0311/49



**Probebeutel mit amtlichem Sicherheitsverschluss, für eine Lebensmittelprobe, mit aufgesetzter Dokumententasche für den Begleitschein und andere Dokumente (ca. 410 x 230 mm) Groß**

Transparentes Polyethylen  
Innenmaße: ca. 400 x 500 mm  
Außenmaße: ca. 410 x 510 mm  
Bodenfalte: ca. 100 mm  
Art.-Nr. 00/145/0611/49



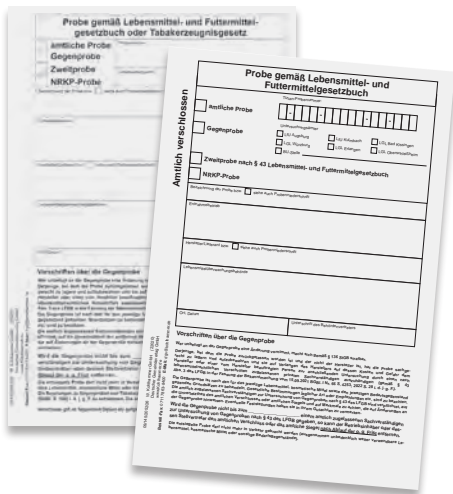
**Probebeutel mit amtlichem Sicherheitsverschluss, für eine Lebensmittelprobe, mit aufgesetzter Dokumententasche für den Begleitschein und andere Dokumente (ca. 205 x 230 mm) Mittel**

Transparentes Polyethylen  
Innenmaße: ca. 195 x 355 mm  
Außenmaße: ca. 205 x 365 mm  
Art.-Nr. 00/145/0411/49



**Probebeutel mit amtlichem Sicherheitsverschluss, für eine Lebensmittelprobe, mit aufgesetzter Dokumententasche für den Begleitschein und andere Dokumente (ca. 150 x 170 mm) Klein**

Transparentes Polyethylen  
Innenmaße: ca. 140 x 270 mm  
Außenmaße: ca. 150 x 280 mm  
Bodenfalte: ca. 60 mm  
Art.-Nr. 00/145/0511/49



**Aufkleber für Probebeutel**

Probe gemäß Lebensmittel- und Futtermittelgesetzbuch oder Tabakerzeugnisgesetz (amtliche Probe – Gegenprobe – Zweitprobe – NRKP – Probe – Ankreuzvariante) kombinierbar mit Probebeutel ohne Textaufdruck

auf Wunsch bereits aufgeklebt (Full-Service)  
Art.-Nr. 00/145/2052/26

**Aufkleber Bayern**

Probe gemäß Lebensmittel- und Futtermittelgesetzbuch (amtliche Probe – Gegenprobe – Zweitprobe – NRKP-Probe – Ankreuzvariante) kombinierbar mit Probebeutel ohne Textaufdruck

auf Wunsch bereits aufgeklebt (Full-Service)  
Art.-Nr. 09/145/2052/26



**Probebeutel mit amtlichem Sicherheitsverschluss für eine Probe gemäß Lebensmittel- und Futtermittelgesetzbuch oder Tabakerzeugnisgesetz**

(amtliche Probe – Gegenprobe – Zweitprobe – NRKP – Probe – Ankreuzvariante (kann mit einem Kugelschreiber beschriftet werden))

Transparentes Polyethylen  
Innenmaße: ca. 375 x 450 mm  
Außenmaße: ca. 385 x 460 mm  
Bodenfalte: ca. 100 mm  
Art.-Nr. 00/145/0101/49

**Probebeutel mit amtlichem Sicherheitsverschluss für eine Probe gemäß Lebensmittel- und Futtermittelgesetzbuch oder Tabakerzeugnisgesetz**

(amtliche Probe – Gegenprobe – Zweitprobe – NRKP – Probe – Ankreuzvariante (kann mit einem Kugelschreiber beschriftet werden))

Transparentes Polyethylen  
Innenmaße: ca. 230 x 380 mm  
Außenmaße: ca. 240 x 390 mm  
Bodenfalte: ca. 80 mm  
Art.-Nr. 00/145/0111/49



## FRITTIERFETTDOSEN AUS METALL



mit Deckel und Temperaturschutzkarton  
– Verpackungseinheit à 30 Stück –  
Fassungsvermögen je Dose: ca. 510 ml  
Art.-Nr. 00/145/0510/30



mit Deckel und Temperaturschutzhülle  
– im Karton à 30 Stück –  
Fassungsvermögen je Dose: ca. 375 ml  
Art.-Nr. 00/145/0375/30

## ZUBEHÖR

### Durchzugsplombe

zum Verschließen spezieller Proben, Kisten,  
Türen und Fahrzeuge

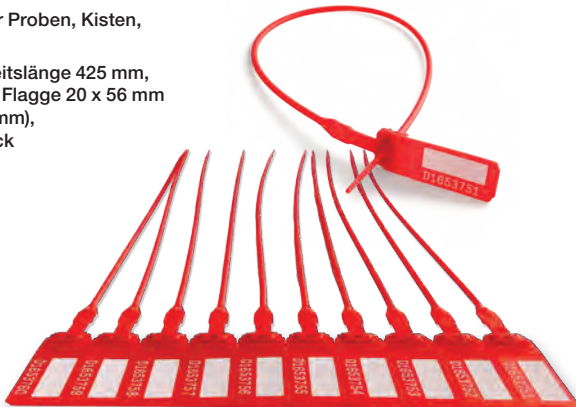
Gesamtlänge 515 mm, Arbeitslänge 425 mm,  
Banddurchmesser 3,8 mm, Flagge 20 x 56 mm  
(Druckbereich 18 mm x 32 mm),  
Verpackungseinheit 10 Stück

Rot

Art.-Nr. 00/145/0074/30

Blau

Art.-Nr. 00/145/0075/30



### Sicherheitsklebeband mit Manipulationsnachweis

Aufdruck: „Amtlich verschlossen“,  
50 m auf Rolle, mit Schlitzung auf der Rückseite  
zum einfachen Abziehen der Folie

Art.-Nr. 00/145/0223/26



## PROBEBECHER

NEU



### Weithalsflasche mit Schraubverschluss, steril, aus Polypropylen

Der Sprenglingverschluss an der großen Öffnung dient als Sterilitätsnachweis, skaliert bis 1.000 ml

Art.-Nr. 00/145/1000/30



### Weithalsprobebecher mit Schraubverschluss, steril, aus Polyethylen

Einfüllöffnung Ø ca. 60 mm, Sicherheitsetikett mit Aufdruck der Sterilitätsdauer, skaliert bis 500 ml

Art.-Nr. 00/145/0500/30



### Weithalsprobebecher, Fassungsvermögen 1.000 ml, mit Schraubverschluss, steril, aus HDPE

Einfüllöffnung Ø ca. 60 mm, Sicherheitsetikett mit Aufdruck der Sterilitätsdauer

Art.-Nr. 00/145/1001/30



### Probebecher mit anhängendem Deckel, konisch, steril, aus Polypropylen

Sicherheitsetikett mit Aufdruck der Sterilitätsdauer, skaliert bis 275 ml

Art.-Nr. 00/145/0300/30



### Probebecher mit Schraubverschluss konisch, steril, aus Polypropylen

einzelverpackt, skaliert bis 100 ml

Art.-Nr. 00/145/0125/30



### Weithalsprobebecher mit Schraubverschluss, steril, aus Polypropylen

Einfüllöffnung Ø ca. 91 mm, Sicherheitsetikett mit Aufdruck der Sterilitätsdauer, skaliert bis 400 ml

Art.-Nr. 00/145/0502/30

# Konformitätserklärungen und Zertifikate

Die jeweils gültigen Fassungen der Konformitätserklärungen und Zertifikate zu unseren Produkten können auf unserer Homepage unter [www.kohlhammer.de](http://www.kohlhammer.de) im Bereich Formulare eingesehen und ausgedruckt werden!



Kurzlink:  
[t1p.de/lebensmittelueberwachung](http://t1p.de/lebensmittelueberwachung)

Deutscher  
**Gemeindeverlag**  
| Kohlhammer

Deutscher Gemeindeverlag GmbH  
Heßbrühlstraße 69  
70565 Stuttgart

[www.kohlhammer.de](http://www.kohlhammer.de)

Telefon: +49 711 7863-7355  
Fax: +49 711 7863-8400  
E-Mail: [dgv@kohlhammer.de](mailto:dgv@kohlhammer.de)